



ГОСУДАРСТВЕННОЕ АВТОНОМНОЕ УЧРЕЖДЕНИЕ САРАТОВСКОЙ ОБЛАСТИ

«РЕГИОНАЛЬНЫЙ ЦЕНТР ОЦЕНКИ КАЧЕСТВА ОБРАЗОВАНИЯ»

Аналитическая справка по результатам исследования развития функциональной грамотности в рамках мониторинга оценки качества образования в общеобразовательных организациях Саратовской области

Анализ результатов исследования оценки функциональной грамотности обучающихся 4, 8, 9 и 11 классов, проведён в соответствии с приказом министерства образования Саратовской области от 24 ноября 2021 года № 1900 «Об организации подготовки и проведения мероприятий по оценке качества образования на территории Саратовской области в 2021/2022 учебном году». Региональной программой мониторинговых исследований качества образования в общеобразовательных организациях Саратовской области¹ (далее – программа мониторинговых исследований) предусмотрены показатели позволяющие оценить уровень сформированности функциональной грамотности обучающихся в соответствии с «Методологией и критериями оценки качества общего образования в общеобразовательных организациях на основе практики международных исследований качества подготовки обучающихся»².

Основная **цель** исследования направлена на выявление у обучающихся 4, 8, 9, 11 классов уровня сформированности функциональной грамотности.

Была проведена оценка функциональной грамотности с использованием заданий всероссийских проверочных работ³ (далее – ВПР), коррелирующих с результатами оценки функциональной грамотности в рамках исследования «Оценка по модели PISA» (далее – исследование). В соответствии с программой мониторинговых исследований выделено 4 уровня сформированности функциональной грамотности: минимальный, допустимый, средний, и высокий.

¹ Приказ министерства образования Саратовской области от 19 августа 2020 года № 1166 «Об утверждении региональной программы мониторинговых исследований качества образования общеобразовательных организаций Саратовской области начального, основного и среднего общего образования».

² «Методология и критерии оценки качества общего образования в общеобразовательных организациях на основе практики международных исследований качества подготовки обучающихся» (утв. Приказом Федеральной службы по надзору в сфере образования и науки № 590 и Приказом Министерства просвещения Российской Федерации от 06.05.2019).

³ Приложение 1 Показатели, анализируемые при оценке уровня функциональной грамотности

Доля общеобразовательных организаций, в которых проведено исследование, составляет 98,9% за исключением школ, в которых отсутствуют обучающиеся в исследуемых классах.

При оценке сформированности функциональной грамотности учитывалась доля обучающихся, в отношении которых проводилась оценка и средневзвешенный по ОО процент выполнения заданий ВПР, оценивающих функциональную грамотность, таблица 1.

По результатам анализа большинство образовательных организаций - 87,9%, принявших участие в исследовании, соответствуют «допустимому» уровню развития (25,1% - 50% от максимально возможного результата). «Средний» уровень, обеспечивающий надёжные базовые знания обучающихся (50,1% - 80%), показали 6,5% респондентов, рисунок 1.

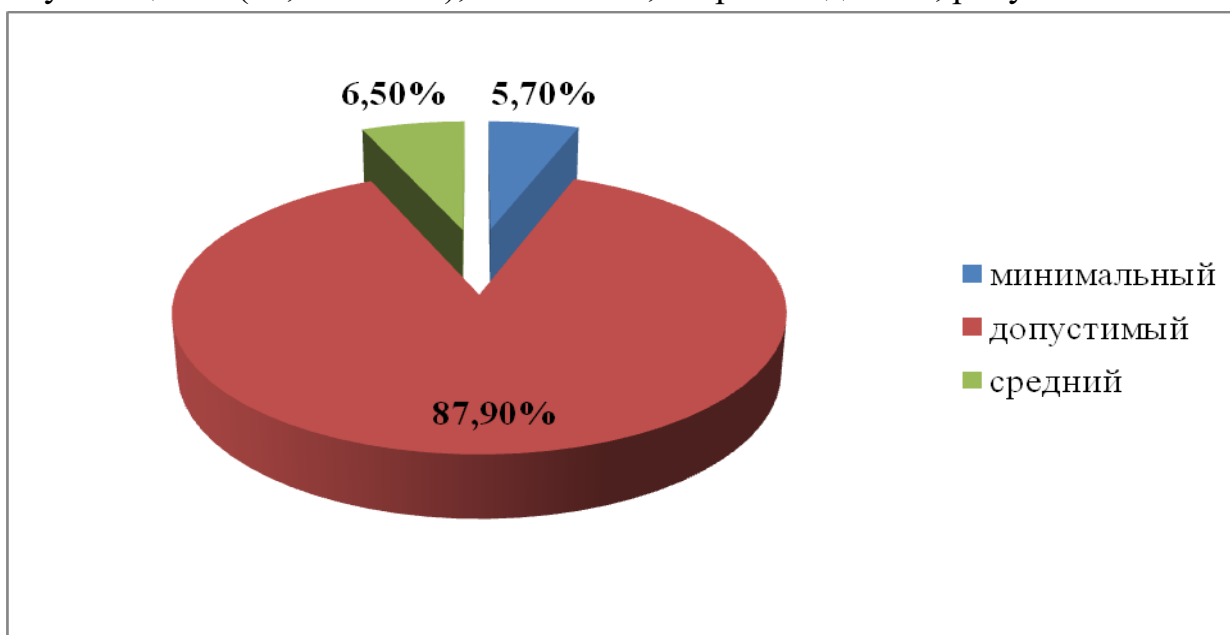


Рис. 1 Распределение образовательных организаций по уровням развития функционально грамотности

При исследовании кадрового потенциала оказалось, что в большинстве образовательных организаций (88,8%) учителя не используют в своей практике ресурсы банка заданий по функциональной грамотности. Курсы повышения квалификации по теме «Развитие функциональной грамотности обучающихся» на базе ГАУ ДПО «СОИРО» прошли учителя из 99 образовательных организаций (11,3% от общего количества исследуемых школ).

Таблица 1

Результаты оценки функциональной грамотности по общеобразовательным организациям Саратовской области

Код ОО	Краткое наименование общеобразовательной организации	Доля обучающихся, в отношении которых проводилась оценка функциональной грамотности, %	Средневзвешенный процент выполнения заданий ВПР, оценивающих функциональную грамотность	Уровень развития функциональной грамотности	Количество учителей, которые используют ресурсы банка заданий по функциональной грамотности на платформе РЭШ	Количество учителей, прошедших КПК по теме «Развитие функциональной грамотности обучающихся»
201013	МБОУ СОШ № 1 с. Александров-Гай	35,31	41,1	Допустимый	4	0
201023	МБОУ СОШ № 2 с. Александров-Гай	34,08	35,7	Допустимый	1	0
201033	МБОУ СОШ № 3 с. Александров-Гай	32,19	35,7	Допустимый	0	0
201043	МБОУ СОШ с. Камышки Александрово-Гайского района	29,70	39,3	Допустимый	0	0
201053	МБОУ СОШ с. Новоалександровка Александрово-Гайского района	30,93	46,4	Допустимый	0	0
201063	МБОУ СОШ с. Канавка Александрово-Гайского района	41,03	41,1	Допустимый	0	0
201073	МБОУ СОШ с. Варфоломеевка Александрово-Гайского района	23,68	44,6	Допустимый	0	0
201083	МБОУ СОШ с. Луков Кордон Александрово-Гайского района	24,49	41,1	Допустимый	0	0
201093	МБОУ СОШ п. Приузенский Александрово-Гайского района	43,75	39,3	Допустимый	0	0
202013	МБОУ СОШ № 1 г. Аркадака	32,58	37,5	Допустимый	0	0
202023	МБОУ СОШ № 2 г. Аркадака	34,68	41,1	Допустимый	0	0
202033	МБОУ СОШ № 3 г. Аркадака	36,23	37,5	Допустимый	0	0
202034	МБОУ ООШ с. Подгорное	33,33	27,1	Допустимый	0	0

Код ОО	Краткое наименование общеобразовательной организации	Доля обучающихся, в отношении которых проводилась оценка функциональной грамотности, %	Средневзвешенный процент выполнения заданий ВПР, оценивающих функциональную грамотность	Уровень развития функциональной грамотности	Количество учителей, которые используют ресурсы банка заданий по функциональной грамотности на платформе РЭШ	Количество учителей, прошедших КПК по теме «Развитие функциональной грамотности обучающихся»
	Аркадакского района					
202043	МБОУ СОШ с. Алексеевка Аркадакского района	37,84	51,8	Средний	0	0
202053	МБОУ СОШ с. Баклуши Аркадакского района	36,84	46,4	Допустимый	0	0
202054	МБОУ ООШ с. Ивановка Аркадакского района	40,00	54,2	Средний	0	0
202063	МБОУ СОШ с. Кистендей Аркадакского района	23,26	21,4	Минимальный	0	0
202073	МБОУ СОШ с. Красное Знамя Аркадакского района	32,50	46,4	Допустимый	0	0
202083	МБОУ СОШ с. Малиновка Аркадакского района	36,11	33,9	Допустимый	0	0
202093	МБОУ СОШ с. Новосельское Аркадакского района	35,90	50	Допустимый	0	0
202103	МБОУ СОШ с. Ольшанка Аркадакского района	25,81	37,5	Допустимый	0	0
202113	МБОУ СОШ с. Росташи Аркадакского района	32,91	42,9	Допустимый	0	0
202133	МБОУ СОШ с. Семеновка Аркадакского района	33,65	39,3	Допустимый	0	0

Код ОО	Краткое наименование общеобразовательной организации	Доля обучающихся, в отношении которых проводилась оценка функциональной грамотности, %	Средневзвешенный процент выполнения заданий ВПР, оценивающих функциональную грамотность	Уровень развития функциональной грамотности	Количество учителей, которые используют ресурсы банка заданий по функциональной грамотности на платформе РЭШ	Количество учителей, прошедших КПК по теме «Развитие функциональной грамотности обучающихся»
203013	МОУ СОШ № 1 г. Аткарска	27,56	35,7	Допустимый	0	0
203024	МОУ ООШ № 2 г. Аткарска	27,68	47,9	Допустимый	0	0
203033	МОУ СОШ № 3 г. Аткарска	32,68	35,7	Допустимый	0	0
203034	МОУ ООШ № 6 г. Аткарска	29,45	43,8	Допустимый	0	0
203053	МОУ СОШ № 8. г. Аткарска	30,04	41,1	Допустимый	0	0
203054	МОУ ООШ с. Вяжля Аткарского района	33,33	25	Минимальный	0	0
203063	МОУ СОШ № 9 г. Аткарска	36,08	41,1	Допустимый	0	0
203073	МОУ СОШ № 10 г. Аткарска	30,22	39,3	Допустимый	0	0
203074	МОУ ООШ с. Песчанка Аткарского района	17,65	43,8	Допустимый	0	0
203084	МОУ ООШ п. Тургенево Аткарского района	33,33	50	Допустимый	0	0
203094	МОУ ООШ с. Барановка Аткарского района	35,71	37,5	Допустимый	0	0
203103	МОУ СОШ с. Большая Екатериновка Аткарского района	41,86	53,6	Средний	0	0
203133	МОУ СОШ с. Даниловка Аткарского района	35,21	33,9	Допустимый	0	0
203143	МОУСОШ с. Елизаветино Аткарского района	28,89	39,3	Допустимый	0	0
203153	МОУ Школа с. Земляные Хутора	33,33	39,3	Допустимый	0	0

Код ОО	Краткое наименование общеобразовательной организации	Доля обучающихся, в отношении которых проводилась оценка функциональной грамотности, %	Средневзвешенный процент выполнения заданий ВПР, оценивающих функциональную грамотность	Уровень развития функциональной грамотности	Количество учителей, которые используют ресурсы банка заданий по функциональной грамотности на платформе РЭШ	Количество учителей, прошедших КПК по теме «Развитие функциональной грамотности обучающихся»
	Аткарского района					
203163	МОУ СОШ с. Кочетовка Аткарского района	27,59	39,3	Допустимый	0	0
203173	МОУ СОШ п. Лопуховка Аткарского района	37,50	35,7	Допустимый	1	0
203183	МОУ СОШ с. Марфино Аткарского района	37,78	42,9	Допустимый	0	0
203193	МОУ СОШ д. Ершовка Аткарского района	35,85	37,5	Допустимый	0	0
203213	МОУ СОШ с. Озерное Аткарского района	31,40	35,7	Допустимый	0	0
203253	МОУ СОШ с. Прокудино Аткарского района	50,00	37,5	Допустимый	0	0
203273	МОУ СОШ с. Умёт Аткарского района	47,62	51,8	Средний	0	0
203283	МОУ СОШ с. Иваново-Языковка Аткарского района	42,00	33,9	Допустимый	0	0
203293	МОУ СОШ п. Сазоново Аткарского района	40,38	39,3	Допустимый	0	0
204013	МБОУ СОШ № 1 р.п. Базарный Карабулак	31,63	37,5	Допустимый	0	0
204014	МБОУ ООШ с. Ключи Базарно-	22,73	25	Минимальный	0	0

Код ОО	Краткое наименование общеобразовательной организации	Доля обучающихся, в отношении которых проводилась оценка функциональной грамотности, %	Средневзвешенный процент выполнения заданий ВПР, оценивающих функциональную грамотность	Уровень развития функциональной грамотности	Количество учителей, которые используют ресурсы банка заданий по функциональной грамотности на платформе РЭШ	Количество учителей, прошедших КПК по теме «Развитие функциональной грамотности обучающихся»
	Карабулакского района					
204023	МБОУ СОШ № 2 р.п. Базрный Карабулак	36,52	39,3	Допустимый	0	0
204024	МБОУ ООШ с. Репьевка Базарно-Карабулакского района	27,78	50	Допустимый	0	1
204033	МАОУ СОШ р.п. Свободный	33,48	41,1	Допустимый	0	4
204034	МБОУ ООШ с. Березовка Базарно-Карабулакского района	19,44	45,8	Допустимый	0	3
204043	МБОУ СОШ с. Хватовка Базарно-Карабулакского района	36,30	33,9	Допустимый	0	0
204044	МБОУ ООШ с. Старая Жуковка Базарно-Карабулакского района	21,95	45,8	Допустимый	0	0
204053	МБОУ СОШ с. Алексеевка Базарно-Карабулакского района	40,99	37,5	Допустимый	0	0
204054	МБОУ ООШ с. Первая Ханеневка Базарно-Карабулакского района	25,00	43,8	Допустимый	0	0
204064	МБОУ ООШ с. Большой Содом Базарно-Карабулакского района	35,29	41,7	Допустимый	0	4
204074	МБОУ ООШ с. Б. Гусиха Базарно-Карабулакского района	55,56	37,5	Допустимый	0	0
204083	МБОУ СОШ с. Вязовка Базарно-	38,75	39,3	Допустимый	0	0

Код ОО	Краткое наименование общеобразовательной организации	Доля обучающихся, в отношении которых проводилась оценка функциональной грамотности, %	Средневзвешенный процент выполнения заданий ВПР, оценивающих функциональную грамотность	Уровень развития функциональной грамотности	Количество учителей, которые используют ресурсы банка заданий по функциональной грамотности на платформе РЭШ	Количество учителей, прошедших КПК по теме «Развитие функциональной грамотности обучающихся»
	Карабулакского района					
204084	МБОУ ООШ с. Тепляковка Базарно-Карабулакского района	35,71	43,8	Допустимый	0	0
204093	МБОУ СОШ с. Ивановка Базарно-Карабулакского района	26,76	41,1	Допустимый	0	5
204094	МБОУ ООШ с. Максимовка Базарно-Карабулакского района	35,90	39,6	Допустимый	0	0
204103	МБОУ СОШ с. Казанла Базарно-Карабулакского района	37,50	37,5	Допустимый	0	0
204104	МБОУ ООШ с. Б.Чечуйка Базарно-Карабулакского района	26,19	50	Допустимый	0	4
204113	МБОУ СОШ с. Липовка Базарно-Карабулакского района	35,14	32,1	Допустимый	0	0
204143	МБОУ СОШ с. Сухой Карабулак Базарно-Карабулакского района	38,16	39,3	Допустимый	0	5
204153	МБОУ СОШ с. Стригай Базарно-Карабулакского района	36,17	46,4	Допустимый	0	0
204163	МБОУ СОШ с. Старые Бурасы Базарно-Карабулакского района	33,70	37,5	Допустимый	1	0
204183	МАОУ СОШ с. Шняево Базарно-Карабулакского района	51,85	35,7	Допустимый	0	0

Код ОО	Краткое наименование общеобразовательной организации	Доля обучающихся, в отношении которых проводилась оценка функциональной грамотности, %	Средневзвешенный процент выполнения заданий ВПР, оценивающих функциональную грамотность	Уровень развития функциональной грамотности	Количество учителей, которые используют ресурсы банка заданий по функциональной грамотности на платформе РЭШ	Количество учителей, прошедших КПК по теме «Развитие функциональной грамотности обучающихся»
204193	МБОУ СОШ с. Яковлевка Базарно-Карабулакского района	32,60	39,3	Допустимый	0	0
205012	МАОУ НОШ с. Ивановка Балаковскоко района	13,64	4,2	Минимальный	0	0
205013	МАОУ СОШ № 2 г. Балаково	30,18	37,5	Допустимый	0	0
205014	МАОУ ООШ № 6 г. Балаково	33,55	37,5	Допустимый	0	1
205015	МАОУ Гимназия № 1 г. Балаково	34,00	41,1	Допустимый	0	0
205016	МАОУ Лицей № 1 г. Балаково	33,21	44,6	Допустимый	0	0
205017	МАОУ СОШ № 27 г. Балаково	30,87	35,7	Допустимый	0	0
205023	МАОУ СОШ № 3 г. Балаково	28,57	35,7	Допустимый	0	0
205025	МАОУ Гимназия № 2 г. Балаково	35,96	42,9	Допустимый	0	0
205026	МАОУ Лицей № 2 г. Балаково	35,49	39,3	Допустимый	0	0
205033	МАОУ СОШ № 4 г. Балаково	31,77	33,9	Допустимый	1	0
205034	МАОУ ООШ № 10 г. Балаково	26,04	37,5	Допустимый	0	0
205043	МАОУ СОШ № 5 г. Балаково	33,39	37,5	Допустимый	0	6
205053	МАОУ СОШ № 7 г. Балаково	34,55	35,7	Допустимый	0	0
205063	МАОУ СОШ № 11 г. Балаково	33,46	37,5	Допустимый	0	0
205064	МАОУ ООШ с. Быков Отрог Балаковскоко района	32,58	47,9	Допустимый	0	0
205073	МАОУ СОШ № 12 г. Балаково	26,49	39,3	Допустимый	0	0
205074	МАОУ ООШ с. Еланка Балаковскоко	31,82	45,8	Допустимый	0	0

Код ОО	Краткое наименование общеобразовательной организации	Доля обучающихся, в отношении которых проводилась оценка функциональной грамотности, %	Средневзвешенный процент выполнения заданий ВПР, оценивающих функциональную грамотность	Уровень развития функциональной грамотности	Количество учителей, которые используют ресурсы банка заданий по функциональной грамотности на платформе РЭШ	Количество учителей, прошедших КПК по теме «Развитие функциональной грамотности обучающихся»
	района					
205083	МАОУ СОШ № 13 г. Балаково	30,87	41,1	Допустимый	0	0
205093	МАОУ СОШ № 16 г. Балаково	30,78	42,9	Допустимый	1	0
205094	МАОУ ООШ с. Красный Яр Балаковского района	28,26	60,4	Средний	0	1
205103	МАОУ СОШ № 18 г. Балаково	35,93	37,5	Допустимый	0	3
205104	МАОУ ООШ с. Комсомольское Балаковского района	28,13	43,8	Допустимый	0	0
205113	МАОУ СОШ № 19 г. Балаково	36,70	35,7	Допустимый	0	0
205114	МАОУ ООШ с. Малая Быковка Балаковского района	37,50	39,6	Допустимый	3	0
205123	МАОУ СОШ № 21 г. Балаково	36,80	35,7	Допустимый	0	0
205124	МАОУ ООШ с. Малое Перекопное Балаковского района	25,64	54,2	Средний	0	1
205133	МАОУ СОШ № 22 г. Балаково	36,76	35,7	Допустимый	0	4
205134	МАОУ ООШ с. Матвеевка Балаковского района	39,02	50	Допустимый	0	0
205143	МАОУ СОШ № 25 г. Балаково	30,62	37,5	Допустимый	0	0
205144	МАОУ ООШ с. Николевка Балаковского района	33,33	39,6	Допустимый	0	0
205153	МАОУ СОШ № 26 г. Балаково	33,65	42,9	Допустимый	1	4

Код ОО	Краткое наименование общеобразовательной организации	Доля обучающихся, в отношении которых проводилась оценка функциональной грамотности, %	Средневзвешенный процент выполнения заданий ВПР, оценивающих функциональную грамотность	Уровень развития функциональной грамотности	Количество учителей, которые используют ресурсы банка заданий по функциональной грамотности на платформе РЭШ	Количество учителей, прошедших КПК по теме «Развитие функциональной грамотности обучающихся»
205154	МАОУ ООШ с. Плеханы Балаковского района	42,86	43,8	Допустимый	3	0
205163	МАОУ СОШ № 28 г. Балаково	31,11	41,1	Допустимый	0	0
205164	МАОУ ООШ с. Подсосенки Балаковского района	16,07	31,3	Допустимый	0	0
205173	МАОУ СОШ п. Головановский Балаковского района	40,48	41,1	Допустимый	0	0
205174	МАОУ ООШ с. Пылковка Балаковского района	50,00	41,7	Допустимый	0	1
205183	МАОУ СОШ с. Кормежка Балаковского района	41,43	35,7	Допустимый	3	0
205184	МАОУ ООШ с. Сухой Отрог Балаковского района	34,15	52,1	Средний	0	1
205193	МАОУ СОШ с. Маянга Балаковского района	33,33	37,5	Допустимый	0	0
205194	МАОУ ООШ с. Хлебновка Балаковского района	29,63	41,7	Допустимый	0	0
205203	МАОУ СОШ с. Натальино Балаковского района	30,97	48,2	Допустимый	0	1
205213	МАОУ СОШ с. Наумовка Балаковского района	30,00	32,1	Допустимый	0	0

Код ОО	Краткое наименование общеобразовательной организации	Доля обучающихся, в отношении которых проводилась оценка функциональной грамотности, %	Средневзвешенный процент выполнения заданий ВПР, оценивающих функциональную грамотность	Уровень развития функциональной грамотности	Количество учителей, которые используют ресурсы банка заданий по функциональной грамотности на платформе РЭШ	Количество учителей, прошедших КПК по теме «Развитие функциональной грамотности обучающихся»
205223	МАОУ СОШ п. Николевский Балаковскоко района	16,67	42,9	Допустимый	0	0
205233	МАОУ СОШ п. Новониколаевский Балаковскоко района	40,48	37,5	Допустимый	0	0
205243	МАОУ СОШ с. Новая Елюзань Балаковскоко района	43,75	46,4	Допустимый	3	0
205253	МАОУ СОШ с. Новополеводино Балаковскоко района	26,92	48,2	Допустимый	0	1
205263	МАОУ СОШ № 15 г. Балаково	33,94	37,5	Допустимый	0	0
206013	МОУ СОШ № 3 г. Балашова	34,15	35,7	Допустимый	5	0
206014	МАОУ ООШ с. Алмазово Балашовского района	40,00	14,6	Минимальный	0	0
206015	МОУ Гимназия имени Ю.А. Гарнаева г. Балашова	31,21	44,6	Допустимый	3	0
206024	МОУ ООШ п. Ветельный Балашовского района	24,00	50	Допустимый	1	1
206025	МОУ Гимназия № 1 г. Балашова	34,62	39,3	Допустимый	1	0
206033	МОУ СОШ № 5 г. Балашова	31,19	39,3	Допустимый	0	0
206034	МОУ ООШ с. Дуплятка Балашовского района	42,86	35,4	Допустимый	0	0
206043	МАОУ СОШ № 6 г. Балашова	31,02	51,8	Средний	1	0

Код ОО	Краткое наименование общеобразовательной организации	Доля обучающихся, в отношении которых проводилась оценка функциональной грамотности, %	Средневзвешенный процент выполнения заданий ВПР, оценивающих функциональную грамотность	Уровень развития функциональной грамотности	Количество учителей, которые используют ресурсы банка заданий по функциональной грамотности на платформе РЭШ	Количество учителей, прошедших КПК по теме «Развитие функциональной грамотности обучающихся»
206044	МОУ ООШ с. Котоврас Балашовского района	28,57	54,2	Средний	0	1
206053	МОУ СОШ № 7 г. Балашова	33,20	37,5	Допустимый	0	0
206054	МОУ ООШ с. Новопокровское Балашовского района	30,88	39,6	Допустимый	0	1
206063	МБОУ СОШ № 9 г. Балашова	35,03	39,3	Допустимый	0	0
206073	МОУ СОШ № 12 г. Балашова	31,26	39,3	Допустимый	1	0
206083	МАОУ СОШ № 15 г. Балашова	36,26	33,9	Допустимый	1	0
206093	МОУ СОШ № 16 г. Балашова	31,74	37,5	Допустимый	4	0
206103	МОУ СОШ № 17 г. Балашова	32,90	41,1	Допустимый	0	0
206106	МОУ Лицей г. Балашова	32,07	42,9	Допустимый	1	0
206113	МОУ СОШ с. Барки Балаковскоко района	23,53	39,3	Допустимый	0	0
206123	МАОУ СОШ с. Большой Мелик Балашовского района	33,71	44,6	Допустимый	1	0
206133	МОУ СОШ п. Восход Балашовского района	16,42	55,4	Средний	0	0
206143	МОУ СОШ с. Данилкино Балашовского района	46,51	35,7	Допустимый	1	0
206153	МОУ СОШ п. Красная Кудрявка Балашовского района	26,00	39,3	Допустимый	0	0

Код ОО	Краткое наименование общеобразовательной организации	Доля обучающихся, в отношении которых проводилась оценка функциональной грамотности, %	Средневзвешенный процент выполнения заданий ВПР, оценивающих функциональную грамотность	Уровень развития функциональной грамотности	Количество учителей, которые используют ресурсы банка заданий по функциональной грамотности на платформе РЭШ	Количество учителей, прошедших КПК по теме «Развитие функциональной грамотности обучающихся»
206163	МОУ СОШ с. Лесное Балашовского района	35,90	44,6	Допустимый	0	0
206173	МОУ СОШ с. Малая Семеновка Балашовского района	36,00	35,7	Допустимый	0	1
206193	МОУ СОШ п. Октябрьский Балашовского района	39,29	35,7	Допустимый	1	2
206203	МОУ СОШ с. Пады Балашовского района	18,75	42,9	Допустимый	0	2
206213	МОУ СОШ п. Первомайский Балашовского района	43,33	39,3	Допустимый	0	1
206223	МАОУ СОШ р.п. Пинеровка Балашовского района	31,54	41,1	Допустимый	1	1
206233	МОУ СОШ с. Репное Балашовского района	31,25	37,5	Допустимый	2	0
206243	МОУ СОШ с. Родничок Балашовского района	36,76	42,9	Допустимый	2	1
206253	МОУ СОШ п. Соцземледельский Балашовского района	35,44	33,9	Допустимый	1	1
206263	МОУ СОШ с. Старый Хопер Балашовского района	33,33	46,4	Допустимый	0	0
206273	МОУ СОШ с. Сухая Елань	47,06	35,7	Допустимый	0	0

Код ОО	Краткое наименование общеобразовательной организации	Доля обучающихся, в отношении которых проводилась оценка функциональной грамотности, %	Средневзвешенный процент выполнения заданий ВПР, оценивающих функциональную грамотность	Уровень развития функциональной грамотности	Количество учителей, которые используют ресурсы банка заданий по функциональной грамотности на платформе РЭШ	Количество учителей, прошедших КПК по теме «Развитие функциональной грамотности обучающихся»
	Балашовского района					
206283	МОУ СОШ с. Терновка Балашовского района	38,33	46,4	Допустимый	0	0
206293	МОУ СОШ с. Тростянка Балашовского района	28,57	53,6	Средний	2	0
206303	МОУ СОШ с. Хоперское Балашовского района	38,60	32,1	Допустимый	0	0
207013	МБОУ СОШ с. Балтай Балтайского района	34,87	41,1	Допустимый	0	4
207014	МБОУ ООШ с. Сосновка Балтайского района	31,25	54,2	Средний	0	0
207023	МБОУ СОШ с. Барнуковка Балтайского района	38,78	35,7	Допустимый	0	0
207033	МБОУ СОШ с. Большие Озёрки Балтайского района	41,18	41,1	Допустимый	0	2
207043	МОУ СОШ с. Донгуз Балтайского района	42,42	35,7	Допустимый	0	0
207053	МОУ СОШ с. Пилюгино Балтайского района	37,04	42,9	Допустимый	0	0
207073	МБОУ СОШ с. Столыпино Балтайского района	37,21	37,5	Допустимый	0	0

Код ОО	Краткое наименование общеобразовательной организации	Доля обучающихся, в отношении которых проводилась оценка функциональной грамотности, %	Средневзвешенный процент выполнения заданий ВПР, оценивающих функциональную грамотность	Уровень развития функциональной грамотности	Количество учителей, которые используют ресурсы банка заданий по функциональной грамотности на платформе РЭШ	Количество учителей, прошедших КПК по теме «Развитие функциональной грамотности обучающихся»
207083	МОУ СОШ с. Царевщина Балтайского района	37,25	35,7	Допустимый	0	2
208013	МОУ ВМР СОШ № 2 р.п. Сенной	32,58	37,5	Допустимый	1	0
208014	МОУ ВМР ООШ № 10 г. Вольска	33,01	41,7	Допустимый	0	0
208015	МОУ Гимназия г. Вольска	36,23	42,9	Допустимый	0	0
208016	МОУ ВМР Лицей г. Вольска	35,76	41,1	Допустимый	0	0
208023	МОУ ВМР СОШ № 3 г. Вольска	35,31	39,3	Допустимый	0	0
208024	МОУ ООШ с. Барановка Вольского района	38,95	54,2	Средний	0	0
208033	МОУ ВМР СОШ № 4 г. Вольска	30,71	44,6	Допустимый	0	0
208034	МОУ ООШ с. Междуречье Вольского района	36,36	45,8	Допустимый	0	0
208043	МОУ ВМР СОШ № 5 г. Вольска	31,41	33,9	Допустимый	1	0
208044	МОУ ООШ с. Кряжим Вольского района	39,13	56,3	Средний	0	0
208053	МОУ ВМР СОШ № 6 г. Вольска	30,70	39,3	Допустимый	0	0
208054	МОУ ООШ с. Ключи Вольского района	29,79	58,3	Средний	0	0
208063	МОУ ВМР СОШ № 11 г. Вольска	34,28	37,5	Допустимый	4	0
208064	МОУ ООШ с. Куликовка Вольского района	13,33	37,5	Допустимый	0	0
208073	МОУ ВМР СОШ № 16 г. Вольска	35,35	41,1	Допустимый	0	0

Код ОО	Краткое наименование общеобразовательной организации	Доля обучающихся, в отношении которых проводилась оценка функциональной грамотности, %	Средневзвешенный процент выполнения заданий ВПР, оценивающих функциональную грамотность	Уровень развития функциональной грамотности	Количество учителей, которые используют ресурсы банка заданий по функциональной грамотности на платформе РЭШ	Количество учителей, прошедших КПК по теме «Развитие функциональной грамотности обучающихся»
208074	МОУ ООШ с. Талалихино Вольского района	5,26	35,4	Допустимый	0	0
208083	МОУ ВМР СОШ № 17 г. Вольска	33,47	37,5	Допустимый	0	0
208084	МОУ ООШ с. Покурлей Вольского района	40,00	25	Минимальный	0	0
208093	МОУ ВМР СОШ № 19 г. Вольска	49,76	33,9	Допустимый	0	3
208094	МОУ ООШ с. Покровка Вольского района	30,00	45,8	Допустимый	0	0
208103	МОУ ВМР СОШ № 47 р. п. Сенной	29,15	37,5	Допустимый	0	0
208104	МОУ ООШ с. Николаевка Вольского района	12,50	31,3	Допустимый	0	0
208113	МОУ СОШ с. Колояр Вольского района	33,33	42,9	Допустимый	0	0
208114	МОУ ООШ с. Калмантай Вольского района	50,00	43,8	Допустимый	0	0
208123	МОУ СОШ с. Нижняя Чернавка Вольского района	36,47	41,1	Допустимый	0	0
208124	МОУ ООШ с. Богатое Вольского района	28,57	45,8	Допустимый	1	0
208133	МОУ СОШ с. Черкасское Вольского района	39,91	35,7	Допустимый	0	0
208143	МОУ СОШ с. Широкий Буерак Вольского района	44,21	44,6	Допустимый	0	3

Код ОО	Краткое наименование общеобразовательной организации	Доля обучающихся, в отношении которых проводилась оценка функциональной грамотности, %	Средневзвешенный процент выполнения заданий ВПР, оценивающих функциональную грамотность	Уровень развития функциональной грамотности	Количество учителей, которые используют ресурсы банка заданий по функциональной грамотности на платформе РЭШ	Количество учителей, прошедших КПК по теме «Развитие функциональной грамотности обучающихся»
208153	МОУ СОШ с. Терса Вольского района	37,50	35,7	Допустимый	0	0
208163	МОУ СОШ с. В. Чернавка Вольского района	24,72	46,4	Допустимый	0	0
208173	МОУ СОШ с. Куриловка Вольского района	24,75	37,5	Допустимый	0	0
209013	МОУ СОШ с. Воскресенское Воскресенского района	32,94	39,3	Допустимый	0	1
209014	МОУ ООШ с. Усовка Воскресенского района	75,00	43,8	Допустимый	0	0
209023	МОУ СОШ с. Букатовка Воскресенского района	40,54	42,9	Допустимый	0	0
209024	МОУ ООШ с. Андреевка Воскресенского района	15,79	14,6	Минимальный	0	1
209033	МОУ СОШ с. Елшанка Воскресенского района	38,39	39,3	Допустимый	0	0
209034	МОУ ООШ с. Чардым Воскресенского района	11,76	2,1	Минимальный	0	2
209043	МОУ СОШ с. Синодское Воскресенского района	34,62	32,1	Допустимый	0	2
209044	МОУ ООШ с. Студеновка Воскресенского района	44,83	41,7	Допустимый	0	0

Код ОО	Краткое наименование общеобразовательной организации	Доля обучающихся, в отношении которых проводилась оценка функциональной грамотности, %	Средневзвешенный процент выполнения заданий ВПР, оценивающих функциональную грамотность	Уровень развития функциональной грамотности	Количество учителей, которые используют ресурсы банка заданий по функциональной грамотности на платформе РЭШ	Количество учителей, прошедших КПК по теме «Развитие функциональной грамотности обучающихся»
209053	МОУ СОШ с. Ново-Алексеевка Воскресенского района	39,06	32,1	Допустимый	0	0
209054	МОУ ООШ с. Медяниково Воскресенского района	42,31	43,8	Допустимый	0	0
209064	МОУ ООШ с. Славянка Воскресенского района	21,21	58,3	Средний	0	0
209074	МОУ ООШ с. Березняки Воскресенского района	25,00	25	Минимальный	0	0
210013	МОУ СОШ № 1 р.п. Дергачи	34,83	33,9	Допустимый	0	2
210014	МОУ ООШ п. Советский Дергачевского района	27,40	52,1	Средний	0	0
210023	МОУ СОШ № 2 р.п. Дергачи	33,63	35,7	Допустимый	0	2
210024	МОУ ООШ с. Камышево Дергачевского района	44,00	43,8	Допустимый	0	3
210033	МОУ СОШ п. Первомайский Дергачевского района	46,00	35,7	Допустимый	0	3
210034	МОУ ООШ п. Тимонин Дергачевского района	32,69	41,7	Допустимый	0	2
210043	МОУ СОШ п. Мирный Дергачевского района	30,43	17,9	Минимальный	0	3
210044	МОУ ООШ с. Антоновка Дергачевского	22,50	50	Допустимый	4	0

Код ОО	Краткое наименование общеобразовательной организации	Доля обучающихся, в отношении которых проводилась оценка функциональной грамотности, %	Средневзвешенный процент выполнения заданий ВПР, оценивающих функциональную грамотность	Уровень развития функциональной грамотности	Количество учителей, которые используют ресурсы банка заданий по функциональной грамотности на платформе РЭШ	Количество учителей, прошедших КПК по теме «Развитие функциональной грамотности обучающихся»
	района					
210054	МОУ ООШ с. Жадовка Дергачевского района	17,65	14,6	Минимальный	0	1
210063	МОУ СОШ п. Орошаемый Дергачевского района	33,93	33,9	Допустимый	0	3
210074	МОУ ООШ с. Алтата Дергачевского района	25,00	25	Минимальный	0	0
210084	МОУ ООШ с. Верхазовка Дергачевского района	28,57	18,8	Минимальный	0	0
210094	МОУ ООШ с. Новоросляевка Дергачевского района	37,04	43,8	Допустимый	0	0
210103	МКОУ СОШ с. Сафаровка Дергачевского района	66,67	30,4	Допустимый	1	0
210104	МОУ ООШ п. Октябрьский Дергачевского района	35,29	29,2	Допустимый	0	0
210153	МКОУ СОШ п. Красноозерный Дергачевского района	25,00	14,3	Минимальный	0	0
210173	МОУ СОШ с. Демьяс Дергачевского района	31,67	35,7	Допустимый	3	2
211012	МОУ НОШ р.п. Духовницкое	12,50	4,2	Минимальный	0	2
211013	МОУ СОШ с. Новозахаркино	47,83	39,3	Допустимый	0	0

Код ОО	Краткое наименование общеобразовательной организации	Доля обучающихся, в отношении которых проводилась оценка функциональной грамотности, %	Средневзвешенный процент выполнения заданий ВПР, оценивающих функциональную грамотность	Уровень развития функциональной грамотности	Количество учителей, которые используют ресурсы банка заданий по функциональной грамотности на платформе РЭШ	Количество учителей, прошедших КПК по теме «Развитие функциональной грамотности обучающихся»
	Духовницкого района					
211023	МОУ СОШ с. Брыковка Духовницкого района	28,21	46,4	Допустимый	0	0
211024	МОУ ООШ с. Озерки Духовницкого района	32,00	47,9	Допустимый	0	0
211033	МОУ СОШ с. Березовая Лука Духовницкого района	41,18	37,5	Допустимый	0	0
211043	МОУ СОШ с. Теликовка Духовницкого района	18,00	30,4	Допустимый	0	0
211053	МОУ СОШ с. Дмитриевка Духовницкого района	27,78	37,5	Допустимый	0	0
211063	МОУ СОШ с. Горяйновка Духовницкого района	37,84	41,1	Допустимый	0	0
211083	МОУ СОШ с. Липовка Духовницкого района	26,23	41,1	Допустимый	0	0
211093	МОУ СОШ им. Г.И. Марчука р.п. Духовницкое	33,28	37,5	Допустимый	0	0
212013	МБОУ СОШ № 1 р.п. Екатериновка	33,99	37,5	Допустимый	0	0
212023	МОУ СОШ № 2 р.п. Екатериновка	38,65	32,1	Допустимый	0	0
212033	МОУ СОШ с. Альшанка Екатериновского района	35,09	39,3	Допустимый	0	0

Код ОО	Краткое наименование общеобразовательной организации	Доля обучающихся, в отношении которых проводилась оценка функциональной грамотности, %	Средневзвешенный процент выполнения заданий ВПР, оценивающих функциональную грамотность	Уровень развития функциональной грамотности	Количество учителей, которые используют ресурсы банка заданий по функциональной грамотности на платформе РЭШ	Количество учителей, прошедших КПК по теме «Развитие функциональной грамотности обучающихся»
212043	МОУ СОШ с. Андреевка Екатериновского района	8,70	1,8	Минимальный	0	0
212053	МОУ СОШ с. Бакуры Екатериновского района	33,33	41,1	Допустимый	0	0
212063	МОУ СОШ с. Бутурлинка Екатериновского района	66,67	35,7	Допустимый	0	0
212073	МОУ СОШ с. Воронцовка Екатериновского района	60,00	42,9	Допустимый	0	0
212083	МОУ СОШ с. Вязовка Екатериновского района	32,43	51,8	Средний	0	0
212093	МОУ СОШ с. Галахово Екатериновского района	36,00	44,6	Допустимый	0	0
212103	МОУ СОШ с. Ивановка Екатериновского района	26,67	50	Допустимый	0	0
212113	МОУ СОШ п. Индустриальный Екатериновского района	36,00	37,5	Допустимый	0	0
212123	МОУ СОШ с. Колено Екатериновского района	26,67	50	Допустимый	0	0
212133	МОУ СОШ с. Комаровка Екатериновского района	25,00	21,4	Минимальный	0	0
212143	МОУ СОШ с. Кипцы Екатериновского района	18,99	48,2	Допустимый	0	0

Код ОО	Краткое наименование общеобразовательной организации	Доля обучающихся, в отношении которых проводилась оценка функциональной грамотности, %	Средневзвешенный процент выполнения заданий ВПР, оценивающих функциональную грамотность	Уровень развития функциональной грамотности	Количество учителей, которые используют ресурсы банка заданий по функциональной грамотности на платформе РЭШ	Количество учителей, прошедших КПК по теме «Развитие функциональной грамотности обучающихся»
	района					
212153	МОУ СОШ с. Крутояр Екатериновского района	#ДЕЛ/0!	41,1	Допустимый	0	0
212173	МОУ СОШ с. Новоселовка Екатериновского района	35,56	33,9	Допустимый	0	0
212183	МОУ СОШ п. Прудовой Екатериновского района	46,00	35,7	Допустимый	0	0
212193	МБОУ СОШ с. Сластиха Екатериновского района	48,84	39,3	Допустимый	0	0
212203	МОУ СОШ с. Упоровка Екатериновского района	80,00	37,5	Допустимый	0	0
212213	МОУ СОШ п. Юбилейный Екатериновского района	36,96	39,3	Допустимый	0	0
213013	МОУ СОШ № 1 г. Ершова	32,59	41,1	Допустимый	1	0
213023	МОУ СОШ № 2 г. Ершова	33,83	41,1	Допустимый	0	0
213033	МОУ СОШ № 3 г. Ершова	31,30	37,5	Допустимый	0	0
213043	МОУ СОШ № 4 г. Ершова	36,68	33,9	Допустимый	0	0
213053	МОУ СОШ № 5 г. Ершова	39,33	33,9	Допустимый	0	0
213054	МОУ ООШ с. Черная Падина Ершовского района	27,27	39,6	Допустимый	0	0
213063	МОУ СОШ с. Лобки Ершовского	34,48	35,7	Допустимый	0	0

Код ОО	Краткое наименование общеобразовательной организации	Доля обучающихся, в отношении которых проводилась оценка функциональной грамотности, %	Средневзвешенный процент выполнения заданий ВПР, оценивающих функциональную грамотность	Уровень развития функциональной грамотности	Количество учителей, которые используют ресурсы банка заданий по функциональной грамотности на платформе РЭШ	Количество учителей, прошедших КПК по теме «Развитие функциональной грамотности обучающихся»
	района					
213073	МОУ СОШ с. Миусс Ершовского района	23,60	39,3	Допустимый	0	0
213083	МОУ СОШ с. Орлов-Гай Ершовского района	24,77	42,9	Допустимый	0	0
213093	МОУ СОШ с. Чапаевка Ершовского района	38,64	42,9	Допустимый	0	0
213113	МОУ СОШ с. Моховое Ершовского района	39,66	35,7	Допустимый	0	0
213123	МОУ СОШ с. Новорепное Ершовского района	39,53	51,8	Средний	0	0
213133	МОУ СОШ п. Учебный Ершовского района	32,39	41,1	Допустимый	0	0
213143	МОУ СОШ с. Рефлектор Ершовского района	27,84	33,9	Допустимый	0	0
213163	МОУ СОШ п. Целинный Ершовского района	30,43	39,3	Допустимый	0	0
213173	МОУ СОШ п. Кушумский Ершовского района	41,94	37,5	Допустимый	0	0
213183	МОУ СОШ п. Красный Боец Ершовского района	40,43	37,5	Допустимый	0	0

Код ОО	Краткое наименование общеобразовательной организации	Доля обучающихся, в отношении которых проводилась оценка функциональной грамотности, %	Средневзвешенный процент выполнения заданий ВПР, оценивающих функциональную грамотность	Уровень развития функциональной грамотности	Количество учителей, которые используют ресурсы банка заданий по функциональной грамотности на платформе РЭШ	Количество учителей, прошедших КПК по теме «Развитие функциональной грамотности обучающихся»
213203	МОУ СОШ с. Антоновка Ершовского района	30,77	37,5	Допустимый	0	0
213213	МОУ СОШ с. Перекопное Ершовского района	31,11	35,7	Допустимый	0	0
213223	МОУ СОШ п. Новосельский Ершовского района	30,77	42,9	Допустимый	0	0
213233	МОУ СОШ с. Дмитриевка Ершовского района	47,62	37,5	Допустимый	0	0
214013	МОУ СОШ с. Ивантеевка	31,42	44,6	Допустимый	0	0
214014	МОУ ООШ с. Канаевка Ивантеевского района	28,95	70,8	Средний	0	0
214015	МОУ Гимназия с. Ивантеевка	38,38	39,3	Допустимый	1	0
214023	МОУ СОШ п. Знаменский Ивантеевского района	31,97	39,3	Допустимый	0	0
214024	МОУ ООШ с. Клевенка Ивантеевского района	32,43	43,8	Допустимый	0	0
214033	МОУ СОШ с. Николаевка Ивантеевского района	32,43	41,1	Допустимый	0	0
214034	МОУ ООШ с. Чернава Ивантеевского района	31,25	41,7	Допустимый	0	0
214043	МОУ СОШ с. Бартенева	36,05	44,6	Допустимый	0	0

Код ОО	Краткое наименование общеобразовательной организации	Доля обучающихся, в отношении которых проводилась оценка функциональной грамотности, %	Средневзвешенный процент выполнения заданий ВПР, оценивающих функциональную грамотность	Уровень развития функциональной грамотности	Количество учителей, которые используют ресурсы банка заданий по функциональной грамотности на платформе РЭШ	Количество учителей, прошедших КПК по теме «Развитие функциональной грамотности обучающихся»
	Ивантеевского района					
214044	МОУ ООШ с. Арбузовка Ивантеевского района	36,76	41,7	Допустимый	0	0
214053	МОУ СОШ с. Ивановка Ивантеевского района	32,56	39,3	Допустимый	0	0
214054	МОУ ООШ с. Раевка Ивантеевского района	23,81	43,8	Допустимый	0	0
214063	МОУ СОШ с. Яблонный Гай Ивантеевского района	33,72	39,3	Допустимый	0	0
214064	МОУ ООШ п. Восточный Ивантеевского района	35,29	41,7	Допустимый	0	0
215013	МБОУ СОШ № 1 г. Калининска	33,24	37,5	Допустимый	0	0
215014	МБОУ ООШ с. Михайловка Калининского района	53,85	25	Минимальный	0	0
215023	МБОУ СОШ № 2 г. Калининска	33,51	37,5	Допустимый	0	0
215024	МБОУ ООШ с. Первомайское Калининского района	35,56	37,5	Допустимый	0	2
215033	МБОУ СОШ с. Александровка 3-я Калининского района	26,00	42,9	Допустимый	0	3
215034	МБОУ ООШ с. Шклово Калининского района	42,86	56,3	Средний	0	0

Код ОО	Краткое наименование общеобразовательной организации	Доля обучающихся, в отношении которых проводилась оценка функциональной грамотности, %	Средневзвешенный процент выполнения заданий ВПР, оценивающих функциональную грамотность	Уровень развития функциональной грамотности	Количество учителей, которые используют ресурсы банка заданий по функциональной грамотности на платформе РЭШ	Количество учителей, прошедших КПК по теме «Развитие функциональной грамотности обучающихся»
215043	МБОУ СОШ с. Ахтуба Калининского района	26,79	32,1	Допустимый	0	2
215044	МБОУ ООШ с. Красноармейское Калининского района	16,67	16,7	Минимальный	0	0
215053	МБОУ СОШ с. Анастасьино Калининского района	24,53	41,1	Допустимый	0	2
215063	МБОУ СОШ с. Большая Ольшанка Калининского района	27,50	44,6	Допустимый	0	2
215073	МБОУ СОШ с. Малая Екатериновка Калининского района	35,00	41,1	Допустимый	0	1
215083	МБОУ СОШ с. Казачка Калининского района	30,91	42,9	Допустимый	0	0
215093	МБОУ СОШ с. Колокольцовка Калининского района	28,24	37,5	Допустимый	0	0
215113	МБОУ СОШ с. Новые Выселки Калининского района	22,58	53,6	Средний	0	2
215123	МБОУ СОШ с. Новая Ивановка Калининского района	29,41	41,1	Допустимый	1	2
215133	МБОУ СОШ с. Озёрки Калининского района	31,31	39,3	Допустимый	0	2
215143	МБОУ СОШ с. Нижегороды	32,43	35,7	Допустимый	0	0

Код ОО	Краткое наименование общеобразовательной организации	Доля обучающихся, в отношении которых проводилась оценка функциональной грамотности, %	Средневзвешенный процент выполнения заданий ВПР, оценивающих функциональную грамотность	Уровень развития функциональной грамотности	Количество учителей, которые используют ресурсы банка заданий по функциональной грамотности на платформе РЭШ	Количество учителей, прошедших КПК по теме «Развитие функциональной грамотности обучающихся»
	Калининского района					
215153	МБОУ СОШ с. Сергиевка Калининского района	26,09	44,6	Допустимый	0	1
215163	МБОУ СОШ с. Свердлово Калининского района	31,91	41,1	Допустимый	0	0
215173	МБОУ СОШ с. Симоновка Калининского района	33,68	41,1	Допустимый	0	2
215183	МБОУ СОШ с. Славновка Калининского района	31,25	35,7	Допустимый	0	2
215193	МБОУ СОШ п. Степное Калининского района	38,20	35,7	Допустимый	0	0
215203	МБОУ СОШ с. Таловка Калининского района	33,96	39,3	Допустимый	0	0
215213	МБОУ СОШ с. Широкий Уступ Калининского района	43,24	37,5	Допустимый	0	2
216013	МБОУ СОШ № 2 г. Красноармейска	32,66	37,5	Допустимый	0	0
216014	МБОУ ООШ с. Старая Топовка Красноармейского района	34,62	45,8	Допустимый	0	0
216023	МБОУ СОШ № 3 г. Красноармейска	36,11	35,7	Допустимый	0	0
216034	МБОУ ООШ с. Мордово Красноармейского района	25,00	14,6	Минимальный	0	0

Код ОО	Краткое наименование общеобразовательной организации	Доля обучающихся, в отношении которых проводилась оценка функциональной грамотности, %	Средневзвешенный процент выполнения заданий ВПР, оценивающих функциональную грамотность	Уровень развития функциональной грамотности	Количество учителей, которые используют ресурсы банка заданий по функциональной грамотности на платформе РЭШ	Количество учителей, прошедших КПК по теме «Развитие функциональной грамотности обучающихся»
216044	МБОУ ООШ № 19 с. Ключи Красноармейского района	39,47	47,9	Допустимый	0	0
216054	МБОУ ООШ № 40 с. Ваулино Красноармейского района	33,33	43,8	Допустимый	0	0
216064	МБОУ ООШ № 24 с. Ревино Красноармейского района	28,00	56,3	Средний	0	0
216073	МБОУ СОШ № 8 г. Красноармейска	31,76	39,3	Допустимый	0	0
216074	МБОУ ООШ с. Дубовка Красноармейского района	20,00	43,8	Допустимый	1	0
216083	МБОУ СОШ № 10 п. Каменский Красноармейского района	33,91	35,7	Допустимый	0	0
216093	МБОУ СОШ № 11 с. Золотое Красноармейского района	32,14	41,1	Допустимый	0	0
216094	МБОУ ООШ № 17 с. Карамышевка Красноармейского района	35,71	45,8	Допустимый	0	0
216103	МБОУ СОШ № 19 с. Луганское Красноармейского района	33,12	35,7	Допустимый	0	0
216104	МБОУ ООШ с. Елшанка Красноармейского района	28,00	16,7	Минимальный	0	0
216114	МБОУ ООШ с. Гусево Красноармейского района	35,29	50	Допустимый	0	0

Код ОО	Краткое наименование общеобразовательной организации	Доля обучающихся, в отношении которых проводилась оценка функциональной грамотности, %	Средневзвешенный процент выполнения заданий ВПР, оценивающих функциональную грамотность	Уровень развития функциональной грамотности	Количество учителей, которые используют ресурсы банка заданий по функциональной грамотности на платформе РЭШ	Количество учителей, прошедших КПК по теме «Развитие функциональной грамотности обучающихся»
216123	МБОУ СОШ № 23 с. Первомайское Красноармейского района	38,55	37,5	Допустимый	0	0
216124	МБОУ ООШ с. Меловое Красноармейского района	20,00	54,2	Средний	1	0
216133	МБОУ СОШ № 52 ст. Карамыш Красноармейского района	28,87	44,6	Допустимый	0	0
216134	МБОУ ООШ с. Сплавнуха Красноармейского района	34,00	43,8	Допустимый	0	0
216144	МБОУ ООШ № 6 с. Каменка Красноармейского района	31,37	41,7	Допустимый	1	0
216154	МБОУ ООШ с. Рогаткино Красноармейского района	33,33	43,8	Допустимый	0	0
216164	МБОУ ООШ с. Садовое Красноармейского района	40,38	43,8	Допустимый	1	0
216174	МБОУ ООШ № 22 с. Нижняя Банновка Красноармейского района	44,44	37,5	Допустимый	0	0
216184	МБОУ ООШ с. Бобровка Красноармейского района	27,78	54,2	Средний	0	0
216194	МБОУ ООШ № 7 ст. Паницкая Красноармейского района	31,37	62,5	Средний	0	0
216204	МБОУ ООШ с. Некрасово	25,00	45,8	Допустимый	0	0

Код ОО	Краткое наименование общеобразовательной организации	Доля обучающихся, в отношении которых проводилась оценка функциональной грамотности, %	Средневзвешенный процент выполнения заданий ВПР, оценивающих функциональную грамотность	Уровень развития функциональной грамотности	Количество учителей, которые используют ресурсы банка заданий по функциональной грамотности на платформе РЭШ	Количество учителей, прошедших КПК по теме «Развитие функциональной грамотности обучающихся»
	Красноармейского района					
216214	МБОУ ООШ с. Высокое Красноармейского района	35,00	41,7	Допустимый	2	0
217013	МОУ СОШ № 1 г. Красный Кут	33,94	33,9	Допустимый	0	0
217014	МОУ ООШ с. Чкалово Краснокутского района	26,09	43,8	Допустимый	0	0
217023	МОУ СОШ № 2 г. Красный Кут	36,20	37,5	Допустимый	0	0
217024	МОУ ООШ с. Усатово Краснокутского района	30,77	43,8	Допустимый	0	0
217033	МОУ СОШ № 3 г. Красный Кут	30,88	37,5	Допустимый	0	0
217034	МОУ ООШ п. Семенной Краснокутского района	42,62	39,6	Допустимый	0	0
217043	МОУ СОШ с. Логиновка Краснокутского района	37,22	35,7	Допустимый	0	0
217053	МОУ СОШ с. Лепехинка Краснокутского района	40,00	41,1	Допустимый	0	0
217063	МОУ СОШ с. Первомайское Краснокутского района	39,73	35,7	Допустимый	0	0
217073	МОУ СОШ с. Журавлевка Краснокутского района	30,77	35,7	Допустимый	0	0
217083	МОУ СОШ с. Рекорд Краснокутского	30,67	35,7	Допустимый	0	3

Код ОО	Краткое наименование общеобразовательной организации	Доля обучающихся, в отношении которых проводилась оценка функциональной грамотности, %	Средневзвешенный процент выполнения заданий ВПР, оценивающих функциональную грамотность	Уровень развития функциональной грамотности	Количество учителей, которые используют ресурсы банка заданий по функциональной грамотности на платформе РЭШ	Количество учителей, прошедших КПК по теме «Развитие функциональной грамотности обучающихся»
	района					
217093	МОУ СОШ с. Кирово Краснокутского района	23,40	39,3	Допустимый	0	2
217103	МОУСОШ с. Интернациональное Краснокутского района	32,31	39,3	Допустимый	0	0
217113	МОУ СОШ с. Лебедевка Краснокутского района	34,25	35,7	Допустимый	0	0
217123	МОУСОШ с. Комсомольское Краснокутского района	41,54	42,9	Допустимый	0	0
217133	МОУ СОШ с. Дьяковка Краснокутского района	23,08	35,7	Допустимый	0	2
217143	МОУ СОШ с. Ямское Краснокутского района	31,58	32,1	Допустимый	0	0
217153	МОУСОШ с. Карпенка Краснокутского района	40,00	33,9	Допустимый	0	0
218023	МОУ СОШ с. Сулак Краснопартизанского района	38,37	37,5	Допустимый	0	0
218043	МОУ СОШ с. Милорадовка Краснопартизанского района	35,29	41,1	Допустимый	0	0
218063	МОУ СОШ п. Римско-Корсаковка Краснопартизанского района	46,15	37,5	Допустимый	0	0

Код ОО	Краткое наименование общеобразовательной организации	Доля обучающихся, в отношении которых проводилась оценка функциональной грамотности, %	Средневзвешенный процент выполнения заданий ВПР, оценивающих функциональную грамотность	Уровень развития функциональной грамотности	Количество учителей, которые используют ресурсы банка заданий по функциональной грамотности на платформе РЭШ	Количество учителей, прошедших КПК по теме «Развитие функциональной грамотности обучающихся»
218073	МОУ СОШ п. Петровский Краснопартизанского района	36,36	39,3	Допустимый	0	0
219013	МБОУ СОШ № 1 р.п. Лысье Горы	32,41	35,7	Допустимый	0	0
219014	МБОУ ООШ с. Атаевка Лысогорского района	57,14	35,4	Допустимый	0	2
219023	МБОУ СОШ № 2 р.п. Лысье Горы	32,63	35,7	Допустимый	0	0
219033	МБОУ СОШ с. Б. Дмитриевка Лысогорского района	37,14	44,6	Допустимый	0	0
219034	МБОУ ООШ с. Чадаевка Лысогорского района	23,08	43,8	Допустимый	0	0
219043	МБОУ СОШ с. Большая Рельня Лысогорского района	30,36	41,1	Допустимый	0	0
219044	МБОУ ООШ с. Юнгеровка Лысогорского района	33,33	52,1	Средний	0	2
219053	МБОУ СОШ с. Большие Копёны Лысогорского района	28,36	39,3	Допустимый	0	0
219054	МБОУ ООШ с. Двоёнка Лысогорского района	25,00	41,7	Допустимый	0	0
219063	МБОУ СОШ с. Бутырки Лысогорского района	38,32	35,7	Допустимый	0	0
219093	МБОУ СОШ с. Ключи Лысогорского	40,58	39,3	Допустимый	0	0

Код ОО	Краткое наименование общеобразовательной организации	Доля обучающихся, в отношении которых проводилась оценка функциональной грамотности, %	Средневзвешенный процент выполнения заданий ВПР, оценивающих функциональную грамотность	Уровень развития функциональной грамотности	Количество учителей, которые используют ресурсы банка заданий по функциональной грамотности на платформе РЭШ	Количество учителей, прошедших КПК по теме «Развитие функциональной грамотности обучающихся»
	района					
219103	МБОУ СОШ с. Небезжино Лысогорского района	38,00	32,1	Допустимый	0	0
219113	МБОУ СОШ с. Новая Красавка Лысогорского района	38,36	32,1	Допустимый	0	0
219123	МБОУ СОШ п. Октябрьский Лысогорского района	25,00	42,9	Допустимый	0	2
219133	МБОУ СОШ п. Раздольное Лысогорского района	32,35	19,6	Минимальный	0	0
219143	МБОУ СОШ с. Урицкое Лысогорского района	36,11	32,1	Допустимый	0	0
219153	МБОУ СОШ с. Шереметьевка Лысогорского района	40,63	23,2	Минимальный	0	0
219163	МБОУ СОШ с. Широкий Кармыш Лысогорского района	31,55	33,9	Допустимый	0	0
219173	МБОУ СОШ п. Яблочный Лысогорского района	30,00	41,1	Допустимый	0	0
220013	МОУ СОШ № 1 г. Маркса	31,03	39,3	Допустимый	0	0
220014	МОУ ООШ с. Березовка Марковского района	34,15	39,6	Допустимый	0	0
220016	МОУ Лицей г. Маркса	31,27	37,5	Допустимый	0	0

Код ОО	Краткое наименование общеобразовательной организации	Доля обучающихся, в отношении которых проводилась оценка функциональной грамотности, %	Средневзвешенный процент выполнения заданий ВПР, оценивающих функциональную грамотность	Уровень развития функциональной грамотности	Количество учителей, которые используют ресурсы банка заданий по функциональной грамотности на платформе РЭШ	Количество учителей, прошедших КПК по теме «Развитие функциональной грамотности обучающихся»
220023	МОУ СОШ № 3 г. Маркса	32,49	37,5	Допустимый	0	0
220024	МОУ ООШ с. Бородаевка Марковского района	37,65	41,7	Допустимый	0	0
220033	МОУ СОШ № 4 г. Маркса	37,27	37,5	Допустимый	0	0
220034	МОУ ООШ п. Водопьяновка Марковского района	30,00	45,8	Допустимый	0	0
220043	МОУ СОШ № 6 г. Маркса	34,97	35,7	Допустимый	0	0
220044	МОУ ООШ с. Вознесенка Марковского района	32,26	45,8	Допустимый	0	0
220053	МОУ СОШ с. Баскатовка Марковского района	25,33	37,5	Допустимый	0	0
220054	МОУ ООШ с. Георгиевка Марковского района	37,84	39,6	Допустимый	0	0
220063	МОУ СОШ с. Звонаревка Марковского района	42,86	39,3	Допустимый	0	0
220064	МОУ ООШ с. Караман Марковского района	18,33	39,6	Допустимый	0	0
220073	МОУ СОШ с. Зоркино Марковского района	33,88	37,5	Допустимый	0	0
220074	МОУ ООШ с. Семеновка Марковского района	44,44	41,7	Допустимый	0	0

Код ОО	Краткое наименование общеобразовательной организации	Доля обучающихся, в отношении которых проводилась оценка функциональной грамотности, %	Средневзвешенный процент выполнения заданий ВПР, оценивающих функциональную грамотность	Уровень развития функциональной грамотности	Количество учителей, которые используют ресурсы банка заданий по функциональной грамотности на платформе РЭШ	Количество учителей, прошедших КПК по теме «Развитие функциональной грамотности обучающихся»
220083	МОУ СОШ с. Калининское Марковского района	29,17	60,7	Средний	0	0
220093	МОУ СОШ с. Каменка Марковского района	27,03	39,3	Допустимый	0	0
220094	МОУ ООШ с. Ястребовка Марковского района	32,43	39,6	Допустимый	0	0
220103	МОУ СОШ с. Кировское Марковского района	37,50	33,9	Допустимый	0	0
220113	МОУ СОШ п. Колос Марковского района	25,33	37,5	Допустимый	0	0
220123	МОУ СОШ с. Липовка Марковского района	34,78	33,9	Допустимый	0	0
220133	МОУ СОШ с. Орловское Марковского района	37,09	35,7	Допустимый	0	0
220143	МОУ СОШ п. Осиновский Марковского района	32,32	44,6	Допустимый	0	0
220153	МОУ СОШ с. Павловка Марковского района	30,82	42,9	Допустимый	0	0
220163	МОУ СОШ с. Подлесное Марковского района	30,91	37,5	Допустимый	0	0
220173	МОУ СОШ с. Полековское	41,94	37,5	Допустимый	0	0

Код ОО	Краткое наименование общеобразовательной организации	Доля обучающихся, в отношении которых проводилась оценка функциональной грамотности, %	Средневзвешенный процент выполнения заданий ВПР, оценивающих функциональную грамотность	Уровень развития функциональной грамотности	Количество учителей, которые используют ресурсы банка заданий по функциональной грамотности на платформе РЭШ	Количество учителей, прошедших КПК по теме «Развитие функциональной грамотности обучающихся»
	Марковского района					
220183	МОУ СОШ с. Приволжское Марковского района	34,41	37,5	Допустимый	0	0
220193	МОУ СОШ с. Раскатово Марковского района	37,11	39,3	Допустимый	0	0
220203	МОУ СОШ п. им. Тельмана Марковского района	41,67	37,5	Допустимый	0	0
220213	МОУ СОШ с. Фурманово Марковского района	26,67	53,6	Средний	0	0
221013	МОУ СОШ № 1 р.п. Новые Бурасы	35,79	35,7	Допустимый	0	0
221023	МОУ Школа № 2 р.п. Новые Бурасы	35,27	39,3	Допустимый	0	0
221033	МОУ СОШ с. Аряш Новобурасского района	22,54	62,5	Средний	0	0
221043	МОУ СОШ п. Белоярский Новобурасского района	34,03	35,7	Допустимый	0	0
221053	МОУ СОШ п. Бурасы Новобурасского района	34,38	37,5	Допустимый	0	0
221063	МОУ СОШ с. Гремячка Новобурасского района	56,25	41,1	Допустимый	0	0
221073	МОУ СОШ п. Динамовский Новобурасского района	41,51	42,9	Допустимый	0	0

Код ОО	Краткое наименование общеобразовательной организации	Доля обучающихся, в отношении которых проводилась оценка функциональной грамотности, %	Средневзвешенный процент выполнения заданий ВПР, оценивающих функциональную грамотность	Уровень развития функциональной грамотности	Количество учителей, которые используют ресурсы банка заданий по функциональной грамотности на платформе РЭШ	Количество учителей, прошедших КПК по теме «Развитие функциональной грамотности обучающихся»
221083	МОУ СОШ с. Елшанка Новобурасского района	23,81	25	Минимальный	0	0
221093	МОУ СОШ с. Ириновка Новобурасского района	30,23	44,6	Допустимый	0	0
221113	МОУ СОШ с. Леляевка Новобурасского района	30,00	37,5	Допустимый	1	0
221123	МОУ Школа с. Лох Новобурасского района	37,14	32,1	Допустимый	0	0
221133	МОУ СОШ с. Марьино-Лашмино Новобурасского района	36,59	37,5	Допустимый	0	0
221143	МОУ СОШ с. Тепловка Новобурасского района	31,58	33,9	Допустимый	0	0
222013	МОУ СОШ № 1 г. Новоузенска	32,65	44,6	Допустимый	0	0
222014	МОУ ООШ № 2 г. Новоузенска	38,71	37,5	Допустимый	0	0
222023	МОУ СОШ п. Алгайский Новоузенского района	35,22	39,3	Допустимый	0	0
222024	МОУ ООШ № 9 с. Олоновка Новоузенского района	33,33	43,8	Допустимый	0	0
222033	МОУ СОШ № 4 г. Новоузенска	32,13	37,5	Допустимый	1	0
222034	МОУ ООШ с. Бессоновка Новоузенского района	35,29	52,1	Средний	3	0

Код ОО	Краткое наименование общеобразовательной организации	Доля обучающихся, в отношении которых проводилась оценка функциональной грамотности, %	Средневзвешенный процент выполнения заданий ВПР, оценивающих функциональную грамотность	Уровень развития функциональной грамотности	Количество учителей, которые используют ресурсы банка заданий по функциональной грамотности на платформе РЭШ	Количество учителей, прошедших КПК по теме «Развитие функциональной грамотности обучающихся»
222043	МОУ СОШ № 6 с. Петропавловка Новоузенского района	41,67	33,9	Допустимый	0	0
222044	МОУ ООШ п. Чертанла Новоузенского района	36,36	41,7	Допустимый	0	0
222053	МОУСОШ № 7 п. Дюрский Новоузенского района	45,28	44,6	Допустимый	0	0
222063	МОУ СОШ № 8 им. В.И.Курова г. Новоузенска	33,24	39,3	Допустимый	0	0
222073	МОУ СОШ № 10 с. Пограничное Новоузенского района	20,69	57,1	Средний	0	0
222083	МОУ СОШ п. Радищево Новоузенского района	24,44	39,3	Допустимый	0	0
222093	МОУ СОШ п. Основной Новоузенского района	42,86	39,3	Допустимый	0	0
222103	МОУ СОШ с. Куриловка Новоузенского района	34,72	42,9	Допустимый	0	0
222113	МОУ СОШ с. Дмитриевка Новоузенского района	25,00	39,3	Допустимый	0	0
223012	МОУ НОШ № 3 р.п. Озинки	26,61	4,2	Минимальный	0	0
223013	МОУ СОШ р.п. Озинки	36,27	33,9	Допустимый	0	0
223014	МОУ ООШ р.п. Озинки	33,33	43,8	Допустимый	2	0

Код ОО	Краткое наименование общеобразовательной организации	Доля обучающихся, в отношении которых проводилась оценка функциональной грамотности, %	Средневзвешенный процент выполнения заданий ВПР, оценивающих функциональную грамотность	Уровень развития функциональной грамотности	Количество учителей, которые используют ресурсы банка заданий по функциональной грамотности на платформе РЭШ	Количество учителей, прошедших КПК по теме «Развитие функциональной грамотности обучающихся»
223022	МОУ НОШ р.п. Озинки	17,24	4,2	Минимальный	0	0
223023	МОУ СОШ с. Старые Озинки Озинского района	25,76	39,3	Допустимый	0	0
223024	МОУ Школа с. Солянка Озинского района	12,50	2,1	Минимальный	0	0
223033	МОУ СОШ п. Сланцевый Рудник Озинского района	31,88	32,1	Допустимый	0	0
223043	МОУ СОШ п. Модин Озинского района	37,50	35,7	Допустимый	0	0
223044	МОУ Школа п. Непряхин Озинского района	26,23	50	Допустимый	0	0
223053	МОУ СОШ п. Липовский Озинского района	35,14	42,9	Допустимый	0	0
223054	МОУ Школа с. Новочерниговка Озинского района	19,05	47,9	Допустимый	1	0
223063	МОУ СОШ с. Пигари Озинского района	42,86	39,3	Допустимый	0	0
223083	МОУ СОШ п. Первоцелинный Озинского района	33,33	41,1	Допустимый	0	0
223093	МОУ СОШ п. Синегорский Озинского района	32,20	35,7	Допустимый	0	0
223103	МОУ СОШ с. Балаши Озинского района	29,79	42,9	Допустимый	0	0
223113	МОУ СОШ п. Белоглинный Озинского	33,68	35,7	Допустимый	1	0

Код ОО	Краткое наименование общеобразовательной организации	Доля обучающихся, в отношении которых проводилась оценка функциональной грамотности, %	Средневзвешенный процент выполнения заданий ВПР, оценивающих функциональную грамотность	Уровень развития функциональной грамотности	Количество учителей, которые используют ресурсы банка заданий по функциональной грамотности на платформе РЭШ	Количество учителей, прошедших КПК по теме «Развитие функциональной грамотности обучающихся»
	района					
223123	МОУ СОШ п. Новозаволжский Озинского района	15,22	48,2	Допустимый	0	0
224013	МБОУ СОШ с. Грачев Куст Перелюбского района	29,46	46,4	Допустимый	0	0
224014	МБОУ ООШ п. Тепловский Перелюбского района	28,57	50	Допустимый	0	0
224023	МБОУ СОШ с. Иваниха Перелюбского района	36,59	35,7	Допустимый	0	0
224024	МБОУ ООШ с. Смородинка Перелюбского района	26,47	41,7	Допустимый	0	0
224033	МБОУ СОШ с. Калинин Перелюбского района	35,42	35,7	Допустимый	0	0
224034	МБОУ ООШ с. Холманка Перелюбского района	18,75	14,6	Минимальный	0	0
224043	МБОУ СОШ п. Молодежный Перелюбского района	32,37	39,3	Допустимый	0	0
224044	МБОУ ООШ с. Кучумбетово Перелюбского района	33,33	43,8	Допустимый	1	1
224053	МБОУ СОШ с. Натальин Яр Перелюбского района	30,14	33,9	Допустимый	0	0

Код ОО	Краткое наименование общеобразовательной организации	Доля обучающихся, в отношении которых проводилась оценка функциональной грамотности, %	Средневзвешенный процент выполнения заданий ВПР, оценивающих функциональную грамотность	Уровень развития функциональной грамотности	Количество учителей, которые используют ресурсы банка заданий по функциональной грамотности на платформе РЭШ	Количество учителей, прошедших КПК по теме «Развитие функциональной грамотности обучающихся»
224054	МБОУ ООШ п. Пригорки Перелюбского района	22,22	50	Допустимый	0	0
224063	МОУ СОШ с. Нижняя Покровка Перелюбского района	25,40	35,7	Допустимый	0	0
224064	МБОУ ООШ х. Тараховка Перелюбского района	33,33	47,9	Допустимый	0	0
224073	МБОУ СОШ п. Октябрьский Перелюбского района	29,47	53,6	Средний	1	0
224083	МБОУ СОШ п. Целинный Перелюбского района	34,21	33,9	Допустимый	0	0
224093	МБОУ СОШ с. Перелюб Перелюбского района	31,20	35,7	Допустимый	1	0
225013	МОУ СОШ № 1 г. Петровска	34,17	35,7	Допустимый	0	0
225014	МБОУ ООШ № 5 г. Петровска	30,05	58,3	Средний	0	0
225023	МБОУ СОШ № 2 г. Петровска	34,22	33,9	Допустимый	3	0
225024	МОУ ООШ № 7 г. Петровска	31,45	50	Допустимый	1	0
225033	МОУ СОШ № 3 г. Петровска	30,22	41,1	Допустимый	0	0
225034	МБОУ ООШ с. Новодубровка Перелюбского района	66,67	43,8	Допустимый	0	0
225043	МБОУ СОШ № 8 г. Петровска	29,82	39,3	Допустимый	0	0
225044	МБОУ ООШ с. Савкино Петровского	41,67	47,9	Допустимый	0	0

Код ОО	Краткое наименование общеобразовательной организации	Доля обучающихся, в отношении которых проводилась оценка функциональной грамотности, %	Средневзвешенный процент выполнения заданий ВПР, оценивающих функциональную грамотность	Уровень развития функциональной грамотности	Количество учителей, которые используют ресурсы банка заданий по функциональной грамотности на платформе РЭШ	Количество учителей, прошедших КПК по теме «Развитие функциональной грамотности обучающихся»
	района					
225054	МБОУ ООШ с. Т. Пакаевка Петровского района	33,33	62,5	Средний	0	0
225063	МОУ СОШ с. Озерки Петровского района	32,04	51,8	Средний	0	0
225064	МОУ ООШ с. Асмётовка Петровского района	25,00	37,5	Допустимый	0	0
225074	МБОУ ООШ с. Березовка Петровского района	35,71	41,7	Допустимый	0	0
225084	МОУ ООШ с. Оркино Петровского района	35,48	43,8	Допустимый	1	0
225093	МБОУ СОШ с. Кожевино Петровского района	40,30	35,7	Допустимый	0	0
225094	МБОУ ООШ п. Тракторный Петровского района	44,44	50	Допустимый	0	0
225103	МБОУ СОШ с. Таволожка Петровского района	27,50	64,3	Средний	0	0
225104	МБОУ ООШ п. Мирный Петровского района	15,38	41,7	Допустимый	0	0
225114	МБОУ ООШ с. Вязьмино Петровского района	20,00	2,1	Минимальный	0	0

Код ОО	Краткое наименование общеобразовательной организации	Доля обучающихся, в отношении которых проводилась оценка функциональной грамотности, %	Средневзвешенный процент выполнения заданий ВПР, оценивающих функциональную грамотность	Уровень развития функциональной грамотности	Количество учителей, которые используют ресурсы банка заданий по функциональной грамотности на платформе РЭШ	Количество учителей, прошедших КПК по теме «Развитие функциональной грамотности обучающихся»
225124	МБОУ ООШ с. Синенькие Петровского района	57,14	37,5	Допустимый	0	0
225144	МБОУ ООШ п. Студеный Петровского района	28,00	50	Допустимый	0	0
225154	МБОУ ООШ с. Грачевка Петровского района	50,00	39,6	Допустимый	1	0
225164	МБОУ ООШ с. Новозахаркино Петровского района	32,69	75	Средний	1	0
225174	МБОУ ООШ п. Пригородный Петровского района	29,94	43,8	Допустимый	1	0
225184	МОУ ООШ с. Березовка 1-я Петровского района	25,00	39,6	Допустимый	1	0
226013	МОУ СОШ с. Питерка Питерского района	33,81	37,5	Допустимый	1	0
226033	МОУ СОШ с. Новотулка Питерского района	24,21	62,5	Средний	0	0
226043	МОУ СОШ п. Трудовик Питерского района	36,92	37,5	Допустимый	0	0
226053	МОУ СОШ с. Агафоновка Питерского района	37,66	33,9	Допустимый	0	0
226063	МОУ СОШ с. Запрудное Питерского	48,15	21,4	Минимальный	0	0

Код ОО	Краткое наименование общеобразовательной организации	Доля обучающихся, в отношении которых проводилась оценка функциональной грамотности, %	Средневзвешенный процент выполнения заданий ВПР, оценивающих функциональную грамотность	Уровень развития функциональной грамотности	Количество учителей, которые используют ресурсы банка заданий по функциональной грамотности на платформе РЭШ	Количество учителей, прошедших КПК по теме «Развитие функциональной грамотности обучающихся»
	района					
226073	МОУ СОШ с. Малый Узень Питерского района	33,73	39,3	Допустимый	0	0
226083	МОУ СОШ с. Алексахино Питерского района	32,73	12,5	Минимальный	0	0
226093	МОУ СОШ п. Нива Питерского района	27,66	57,1	Средний	0	0
226103	МОУ СОШ с. Козловка Питерского района	38,24	39,3	Допустимый	0	0
226113	МОУ СОШ п. Новореченский Питерского района	57,14	42,9	Допустимый	0	0
226123	МОУ СОШ п. Нариманово Питерского района	36,36	53,6	Средний	0	0
227013	МОУ СОШ № 1 г. Пугачева	35,21	39,3	Допустимый	0	0
227014	МОУ ООШ № 4 г. Пугачева	26,32	62,5	Средний	0	0
227018	МБОУ ВОШ № 2 г. Пугачева	64,68	42,5	Допустимый	0	0
227023	МОУ СОШ № 2 г. Пугачева	31,79	42,9	Допустимый	0	0
227024	МОУ ООШ с. Большая Таволожка Питерского района	31,58	52,1	Средний	0	0
227028	МБОУ ВОШ № 3 г. Пугачева	65,74	15	Минимальный	0	0
227033	МОУ СОШ № 3 г. Пугачева	36,29	37,5	Допустимый	0	0
227043	МОУ СОШ № 5 г. Пугачева	30,40	37,5	Допустимый	0	0

Код ОО	Краткое наименование общеобразовательной организации	Доля обучающихся, в отношении которых проводилась оценка функциональной грамотности, %	Средневзвешенный процент выполнения заданий ВПР, оценивающих функциональную грамотность	Уровень развития функциональной грамотности	Количество учителей, которые используют ресурсы банка заданий по функциональной грамотности на платформе РЭШ	Количество учителей, прошедших КПК по теме «Развитие функциональной грамотности обучающихся»
227044	МОУ ООШ с. Жестянка Пугачевского района	29,79	52,1	Средний	0	0
227053	МОУ СОШ № 13 г. Пугачева	30,67	41,1	Допустимый	0	0
227054	МОУ ООШ с. Каменка Пугачевского района	31,03	47,9	Допустимый	0	0
227063	МОУ СОШ № 14 г. Пугачева	36,08	37,5	Допустимый	0	0
227064	МОУ ООШ с. Красная Речка Пугачевского района	20,59	56,3	Средний	0	0
227073	МОУ СОШ с. Березово Пугачевского района	39,47	48,2	Допустимый	0	0
227074	МОУ ООШ с. Любицкое Пугачевского района	33,33	50	Допустимый	0	0
227083	МОУ СОШ с. Давыдовка Пугачевского района	24,82	44,6	Допустимый	0	0
227084	МОУ ООШ с. Мавринка Пугачевского района	37,50	37,5	Допустимый	0	0
227093	МОУ СОШ п. Заволжский Пугачевского района	31,16	44,6	Допустимый	0	0
227094	МОУ ООШ п. Солянский Пугачевского района	35,29	45,8	Допустимый	0	0
227103	МОУ СОШ с. Камелик Пугачевского района	35,71	35,7	Допустимый	0	0

Код ОО	Краткое наименование общеобразовательной организации	Доля обучающихся, в отношении которых проводилась оценка функциональной грамотности, %	Средневзвешенный процент выполнения заданий ВПР, оценивающих функциональную грамотность	Уровень развития функциональной грамотности	Количество учителей, которые используют ресурсы банка заданий по функциональной грамотности на платформе РЭШ	Количество учителей, прошедших КПК по теме «Развитие функциональной грамотности обучающихся»
	района					
227104	МОУ ООШ п. Тургеневский Пугачевского района	41,18	50	Допустимый	0	0
227113	МОУ СОШ с. Карловка Пугачевского района	32,31	42,9	Допустимый	0	0
227114	МОУ ООШ с. Успенка Пугачевского района	36,17	43,8	Допустимый	0	0
227123	МОУ СОШ с. Клинцовка Пугачевского района	20,93	50	Допустимый	0	0
227124	МОУ ООШ п. Чапаевский Пугачевского района	17,65	25	Минимальный	0	0
227133	МОУ СОШ с. Новая Порубежка Пугачевского района	28,81	33,9	Допустимый	0	0
227143	МОУ СОШ с. Преображенка Пугачевского района	32,00	37,5	Допустимый	0	0
227153	МОУ СОШ с. Рахмановка Пугачевского района	39,42	37,5	Допустимый	2	0
227163	МОУ СОШ с. Селезниха Пугачевского района	41,33	32,1	Допустимый	0	0
227173	МОУ СОШ с. Старая Порубежка Пугачевского района	32,17	42,9	Допустимый	1	0

Код ОО	Краткое наименование общеобразовательной организации	Доля обучающихся, в отношении которых проводилась оценка функциональной грамотности, %	Средневзвешенный процент выполнения заданий ВПР, оценивающих функциональную грамотность	Уровень развития функциональной грамотности	Количество учителей, которые используют ресурсы банка заданий по функциональной грамотности на платформе РЭШ	Количество учителей, прошедших КПК по теме «Развитие функциональной грамотности обучающихся»
228013	МБОУ СОШ р.п. Ровное	32,72	37,5	Допустимый	0	0
228014	МБОУ ООШ с. Яблонька Ровенского района	26,83	50	Допустимый	0	0
228023	МБОУ СОШ с. Кочетное Ровенского района	32,98	35,7	Допустимый	0	0
228024	МБОУ ООШ с. Новокаменка Ровенского района	58,82	43,8	Допустимый	0	0
228033	МБОУ СОШ с. Привольное Ровенского района	24,86	37,5	Допустимый	0	0
228034	МБОУ ООШ п. Лиманный Ровенского района	33,85	41,7	Допустимый	0	0
228043	МБОУ СОШ с. Скатовка Ровенского района	34,67	39,3	Допустимый	0	0
228053	МБОУ СОШ с. Тарлыковка Ровенского района	35,34	39,3	Допустимый	0	0
228063	МБОУ СОШ с. Приволжское Ровенского района	30,08	39,3	Допустимый	0	0
228073	МБОУ СОШ с. Кривояр Ровенского района	33,03	48,2	Допустимый	0	0
228083	МБОУ СОШ с. Первомайское Ровенского района	30,77	37,5	Допустимый	0	0

Код ОО	Краткое наименование общеобразовательной организации	Доля обучающихся, в отношении которых проводилась оценка функциональной грамотности, %	Средневзвешенный процент выполнения заданий ВПР, оценивающих функциональную грамотность	Уровень развития функциональной грамотности	Количество учителей, которые используют ресурсы банка заданий по функциональной грамотности на платформе РЭШ	Количество учителей, прошедших КПК по теме «Развитие функциональной грамотности обучающихся»
228093	МБОУ СОШ п. Владимирский Ровенского района	29,85	21,4	Минимальный	0	0
228103	МБОУ СОШ с. Луговское Ровенского района	36,04	48,2	Допустимый	0	0
229013	МОУ Романовская СОШ	33,22	37,5	Допустимый	0	0
229014	МОУ Краснолиманская ООШ п. Красноармейский Романовского района	34,29	43,8	Допустимый	0	0
229023	МОУ Большекарайская СОШ Романовского района	39,29	33,9	Допустимый	0	0
229024	МОУ ООШ с. Бобылевка Романовского района	28,57	52,1	Средний	1	0
229033	МОУ Искровская СОШ Романовского района	18,18	41,1	Допустимый	0	0
229043	МОУ СОШ с. Малое Щербедино Романовского района	20,69	37,5	Допустимый	0	0
229044	МОУ ООШ с. Осиновка Романовского района	33,33	29,2	Допустимый	0	2
229053	МОУ Мордовокарайская СОШ Романовского района	41,49	33,9	Допустимый	0	2
229054	МОУ ООШ п. Памятка Романовского	31,58	41,7	Допустимый	0	2

Код ОО	Краткое наименование общеобразовательной организации	Доля обучающихся, в отношении которых проводилась оценка функциональной грамотности, %	Средневзвешенный процент выполнения заданий ВПР, оценивающих функциональную грамотность	Уровень развития функциональной грамотности	Количество учителей, которые используют ресурсы банка заданий по функциональной грамотности на платформе РЭШ	Количество учителей, прошедших КПК по теме «Развитие функциональной грамотности обучающихся»
	района					
229063	МОУ Подгорненская СОШ Романовского района	31,88	33,9	Допустимый	1	3
229073	МОУ СОШ с. Усть-Щербедино Романовского района	30,91	42,9	Допустимый	0	1
230013	МОУ СОШ № 1 г. Ртищево	31,39	35,7	Допустимый	0	0
230014	МОУ Еланская ООШ Ртищевского района	28,13	47,9	Допустимый	0	2
230016	МОУ Лицей № 3 г. Ртищево	34,17	37,5	Допустимый	0	0
230023	МОУ СОШ № 2 г. Ртищево	39,10	39,3	Допустимый	0	0
230024	МОУ Лопатинская ООШ Ртищевского района	20,00	31,3	Допустимый	0	0
230033	МОУ СОШ № 4 г. Ртищево	32,23	35,7	Допустимый	0	0
230034	МОУ Правдинская ООШ Ртищевского района	37,50	45,8	Допустимый	0	0
230043	МОУ СОШ № 5 г. Ртищево	33,78	39,3	Допустимый	0	0
230044	МОУ Сланцовская ООШ Ртищевского района	33,33	45,8	Допустимый	0	0
230053	МОУ СОШ № 7 г. Ртищево	34,09	37,5	Допустимый	0	0
230063	МОУ СОШ № 9 г. Ртищево	30,28	37,5	Допустимый	1	0
230073	МОУ Александровская СОШ	34,09	35,7	Допустимый	0	0

Код ОО	Краткое наименование общеобразовательной организации	Доля обучающихся, в отношении которых проводилась оценка функциональной грамотности, %	Средневзвешенный процент выполнения заданий ВПР, оценивающих функциональную грамотность	Уровень развития функциональной грамотности	Количество учителей, которые используют ресурсы банка заданий по функциональной грамотности на платформе РЭШ	Количество учителей, прошедших КПК по теме «Развитие функциональной грамотности обучающихся»
	Ртищевского района					
230083	МОУ Владыкинская СОШ Ртищевского района	42,31	32,1	Допустимый	0	0
230093	МОУ Ерышовская СОШ Ртищевского района	36,11	33,9	Допустимый	0	0
230103	МОУ Компрессорная СОШ Ртищевского района	44,00	42,9	Допустимый	0	2
230113	МОУ СОШ с. Красная Звезда Ртищевского района	45,45	35,7	Допустимый	0	0
230123	МОУ Макаровская СОШ Ртищевского района	41,38	42,9	Допустимый	0	0
230133	МОУ Ртищевская СОШ Ртищевского района	33,33	33,9	Допустимый	0	0
230143	МОУ Салтыковская СОШ Ртищевского района	40,63	37,5	Допустимый	0	0
230153	МОУ СОШ с. Северка Ртищевского района	55,00	33,9	Допустимый	0	0
230163	МОУ Темповская СОШ Ртищевского района	45,10	37,5	Допустимый	0	0
230173	МОУ Ульяновская СОШ Ртищевского района	33,33	37,5	Допустимый	0	0

Код ОО	Краткое наименование общеобразовательной организации	Доля обучающихся, в отношении которых проводилась оценка функциональной грамотности, %	Средневзвешенный процент выполнения заданий ВПР, оценивающих функциональную грамотность	Уровень развития функциональной грамотности	Количество учителей, которые используют ресурсы банка заданий по функциональной грамотности на платформе РЭШ	Количество учителей, прошедших КПК по теме «Развитие функциональной грамотности обучающихся»
230183	МОУ Урусовская СОШ Ртищевского района	37,50	1,8	Минимальный	0	0
230193	МОУ Шило-Голицынская СОШ Ртищевского района	41,89	41,1	Допустимый	0	1
230203	МОУ Юсуповская СОШ Ртищевского района	25,00	42,9	Допустимый	0	0
230213	МАОУ СОШ № 8 г. Ртищево	31,58	35,7	Допустимый	0	0
231013	МБОУ СОШ № 1 р.п. Самойловка	34,34	35,7	Допустимый	0	0
231023	МБОУ СОШ № 2 р.п. Самойловка	37,00	37,5	Допустимый	1	0
231033	МБОУ СОШ с. Святославка Самойловского района	32,39	35,7	Допустимый	0	0
231043	МБОУ СОШ с. Каменка Самойловского района	39,61	35,7	Допустимый	2	0
231053	МБОУ СОШ с. Красавка Самойловского района	36,24	33,9	Допустимый	1	0
231063	МБОУ СОШ п. Садовый Самойловского района	39,39	35,7	Допустимый	4	0
232013	МОУ СОШ с. Александровка Саратовского района	32,37	42,9	Допустимый	0	0
232014	МОУ ООШ п. Ивановский Саратовского района	38,00	45,8	Допустимый	0	0

Код ОО	Краткое наименование общеобразовательной организации	Доля обучающихся, в отношении которых проводилась оценка функциональной грамотности, %	Средневзвешенный процент выполнения заданий ВПР, оценивающих функциональную грамотность	Уровень развития функциональной грамотности	Количество учителей, которые используют ресурсы банка заданий по функциональной грамотности на платформе РЭШ	Количество учителей, прошедших КПК по теме «Развитие функциональной грамотности обучающихся»
232024	МОУ ООШ с. Константиновка Саратовского района	29,07	45,8	Допустимый	0	0
232033	МОУ СОШ с. Березина Речка Саратовского района	29,67	39,3	Допустимый	0	0
232034	МОУ ООШ х. Малая Скатовка Саратовского района	30,19	50	Допустимый	0	0
232043	МОУ СОШ п. Дубки Саратовского района	32,78	35,7	Допустимый	0	0
232053	МОУ СОШ с. Клещевка Саратовского района	26,35	33,9	Допустимый	0	0
232063	МОУ СОШ р.п. Красный Октябрь	29,36	39,3	Допустимый	0	0
232083	МОУ СОШ с. Михайловка Саратовского района	35,48	35,7	Допустимый	0	1
232103	МОУ СОШ п. Расково Саратовского района	39,00	35,7	Допустимый	0	0
232143	МОУ СОШ р.п. Соколовый	34,34	41,1	Допустимый	0	0
232153	МОУ СОШ с.Сосновка Саратовского района	30,49	41,1	Допустимый	0	0
232163	МОУ СОШ ст. Тарханы Саратовского района	35,38	35,7	Допустимый	0	0
232173	МОУ СОШ п. Тепличный Саратовского	22,17	39,3	Допустимый	0	0

Код ОО	Краткое наименование общеобразовательной организации	Доля обучающихся, в отношении которых проводилась оценка функциональной грамотности, %	Средневзвешенный процент выполнения заданий ВПР, оценивающих функциональную грамотность	Уровень развития функциональной грамотности	Количество учителей, которые используют ресурсы банка заданий по функциональной грамотности на платформе РЭШ	Количество учителей, прошедших КПК по теме «Развитие функциональной грамотности обучающихся»
	района					
232183	МОУ СОШ с. Усть-Курдюм Саратовского района	31,15	42,9	Допустимый	0	2
232193	МОУ СОШ д. Юрловка Саратовского района	38,46	39,3	Допустимый	0	0
233012	МБОУ НОШ с. Пионерское Советского района	29,03	4,2	Минимальный	0	0
233013	МБОУ СОШ № 1 р.п. Степное	33,15	37,5	Допустимый	0	0
233014	МБОУ ООШ с. Новокривовка Советского района	36,17	39,6	Допустимый	0	0
233016	МБОУ Лицей р. п. Степное	30,91	41,1	Допустимый	0	0
233023	МАОУ СОШ с. Золотая Степь Советского района	37,31	35,7	Допустимый	0	0
233024	МБОУ ООШ с. Розовое Советского района	24,51	47,9	Допустимый	0	0
233033	МБОУ СОШ р.п. Советское	37,02	41,1	Допустимый	0	0
233034	МБОУ ООШ с. Александровка Саратовского района	34,83	62,5	Средний	0	0
233043	МБОУ СОШ р.п. Пушкино	25,93	41,1	Допустимый	0	0
233044	МБОУ ООШ с. Любимово Советского района	30,86	43,8	Допустимый	0	0

Код ОО	Краткое наименование общеобразовательной организации	Доля обучающихся, в отношении которых проводилась оценка функциональной грамотности, %	Средневзвешенный процент выполнения заданий ВПР, оценивающих функциональную грамотность	Уровень развития функциональной грамотности	Количество учителей, которые используют ресурсы банка заданий по функциональной грамотности на платформе РЭШ	Количество учителей, прошедших КПК по теме «Развитие функциональной грамотности обучающихся»
233063	МБОУ СОШ с. Мечётное Советского района	29,90	46,4	Допустимый	0	0
234014	МОУ ООШ с. Кувыка Татищевского района	27,45	47,9	Допустимый	0	0
234016	МОУ Татищевский лицей	30,66	35,7	Допустимый	0	0
234023	МОУ СОШ с. Сторожевка Татищевского района	35,06	35,7	Допустимый	0	0
234024	МОУ ООШ с. Большая Федоровка Татищевского района	30,56	45,8	Допустимый	0	0
234033	МОУ СОШ с. Октябрьский Городок Татищевского района	37,04	42,9	Допустимый	2	0
234043	МОУ СОШ с. Вязовка Татищевского района	31,93	41,1	Допустимый	0	0
234053	МОУ СОШ с. Ягодная Поляна Татищевского района	35,14	35,7	Допустимый	0	0
234063	МОУ СОШ с. Большая Ивановка Татищевского района	28,09	35,7	Допустимый	0	0
234073	МОУ СОШ с. Сокур Татищевского района	32,69	14,3	Минимальный	1	0
234083	МОУ СОШ ст. Курдюм Татищевского района	31,54	39,3	Допустимый	0	0

Код ОО	Краткое наименование общеобразовательной организации	Доля обучающихся, в отношении которых проводилась оценка функциональной грамотности, %	Средневзвешенный процент выполнения заданий ВПР, оценивающих функциональную грамотность	Уровень развития функциональной грамотности	Количество учителей, которые используют ресурсы банка заданий по функциональной грамотности на платформе РЭШ	Количество учителей, прошедших КПК по теме «Развитие функциональной грамотности обучающихся»
234093	МОУ СОШ с. Широкое Татищевского района	37,89	41,1	Допустимый	0	0
234103	МОУ СОШ с. Мизино-Лапшиновка Татищевского района	34,67	35,7	Допустимый	0	0
234113	МОУ СОШ п. Садовый Татищевского района	26,61	50	Допустимый	0	0
234123	МОУ СОШ с. Идолга Татищевского района	26,15	42,9	Допустимый	1	0
235014	МОУ ООШ с. Студёнка Турковского района	37,50	39,6	Допустимый	0	0
235023	МОУ СОШ с.Каменка Турковского района	46,15	50	Допустимый	0	2
235024	МОУ ООШ с.Трубетчино Турковского района	45,83	41,7	Допустимый	1	0
235033	МОУ СОШ с. Перевесинка Турковского района	46,34	41,1	Допустимый	0	2
235043	МОУ СОШ с. Перевесино-Михайловка Турковского района	48,15	48,2	Допустимый	0	0
235044	МОУ ООШ с. Шепелевка Турковского района	33,33	47,9	Допустимый	0	0
235053	МОУ СОШ с. Рязанка Турковского района	25,81	42,9	Допустимый	0	0

Код ОО	Краткое наименование общеобразовательной организации	Доля обучающихся, в отношении которых проводилась оценка функциональной грамотности, %	Средневзвешенный процент выполнения заданий ВПР, оценивающих функциональную грамотность	Уровень развития функциональной грамотности	Количество учителей, которые используют ресурсы банка заданий по функциональной грамотности на платформе РЭШ	Количество учителей, прошедших КПК по теме «Развитие функциональной грамотности обучающихся»
	района					
235054	МОУ ООШ с. Марьино Турковского района	50,00	25	Минимальный	0	2
235063	МОУ СОШ имени С.М. Иванова р.п. Турки	31,59	39,3	Допустимый	1	0
235064	МОУ ООШ с. Лунино Турковского района	25,00	31,3	Допустимый	0	0
235074	МОУ ООШ р.п. Турки	32,12	52,1	Средний	0	0
235084	МОУ ООШ с. Бороно-Михайловка Турковского района	35,00	45,8	Допустимый	0	0
236013	МОУ СОШ № 1 р.п. Мокроус	29,54	35,7	Допустимый	0	0
236024	МОУ ООШ с. Калдино Федоровского района	31,30	43,8	Допустимый	2	1
236033	МОУ СОШ с. Еруслан Федоровского района	36,96	35,7	Допустимый	1	1
236043	МОУ СОШ с. Долина Федоровского района	38,14	35,7	Допустимый	4	0
236044	МОУ ООШ с. Тамбовка Федоровского района	50,00	39,6	Допустимый	2	0
236064	МОУ ООШ с. Морцы Федоровского района	35,00	50	Допустимый	3	0

Код ОО	Краткое наименование общеобразовательной организации	Доля обучающихся, в отношении которых проводилась оценка функциональной грамотности, %	Средневзвешенный процент выполнения заданий ВПР, оценивающих функциональную грамотность	Уровень развития функциональной грамотности	Количество учителей, которые используют ресурсы банка заданий по функциональной грамотности на платформе РЭШ	Количество учителей, прошедших КПК по теме «Развитие функциональной грамотности обучающихся»
236073	МОУ СОШ с. Первомайское Федоровского района	34,09	39,3	Допустимый	3	0
236083	МОУ СОШ с. Калуга Федоровского района	35,56	39,3	Допустимый	0	0
236084	МОУ ООШ с. Романовка Федоровского района	43,48	39,6	Допустимый	0	0
236093	МОУ СОШ с. Фёдоровка Федоровского района	34,78	44,6	Допустимый	0	1
236094	МОУ ООШ п. Солнечный Федоровского района	35,56	39,6	Допустимый	2	0
236113	МОУ СОШ с. Мунино Федоровского района	34,44	37,5	Допустимый	0	0
237013	МОУ СОШ № 1 г. Хвалынска	35,76	39,3	Допустимый	0	0
237014	МОУ ООШ п. Северный Хвалынского района	40,00	43,8	Допустимый	0	0
237023	МОУ СОШ № 2 г. Хвалынска	34,41	41,1	Допустимый	0	0
237024	МОУ ООШ с. Горюши Хвалынского района	25,00	47,9	Допустимый	0	0
237033	МОУ СОШ № 3 г. Хвалынска	32,19	44,6	Допустимый	0	0
237034	МОУ ООШ с. Акатная Маза Хвалынского района	29,17	56,3	Средний	0	0

Код ОО	Краткое наименование общеобразовательной организации	Доля обучающихся, в отношении которых проводилась оценка функциональной грамотности, %	Средневзвешенный процент выполнения заданий ВПР, оценивающих функциональную грамотность	Уровень развития функциональной грамотности	Количество учителей, которые используют ресурсы банка заданий по функциональной грамотности на платформе РЭШ	Количество учителей, прошедших КПК по теме «Развитие функциональной грамотности обучающихся»
237043	МОУ СОШ п. Возрождение Хвалынского района	37,82	37,5	Допустимый	0	0
237044	филиал МОУ СОШ п. Возрождение в с. Благодатное Хвалынского района	7,69	2,1	Минимальный	0	0
237053	МОУ СОШ с. Сосновая Маза Хвалынского района	45,61	48,2	Допустимый	0	0
237054	МОУ ООШ с. Елховка Хвалынского района	16,67	22,9	Минимальный	0	0
237064	МОУ ООШ с. Поповка Хвалынского района	38,89	54,2	Средний	0	0
237073	МОУ СОШ с. Апалиха Хвалынского района	35,29	33,9	Допустимый	0	0
237083	МОУ СОШ с. Елшанка Хвалынского района	35,48	35,7	Допустимый	0	0
237084	МОУ ООШ с. Старая Лебежайка Хвалынского района	50,00	43,8	Допустимый	0	0
238012	МОУ Начальная школа г. Энгельса	34,21	4,2	Минимальный	0	0
238013	МОУ СОШ № 1 г. Энгельса	31,96	37,5	Допустимый	0	0
238014	МОУ ООШ № 2 г. Энгельса	28,90	47,9	Допустимый	0	0
238015	МОУ Гимназия № 8 г. Энгельса	32,71	46,4	Допустимый	0	0
238016	МОУ МЭЛ им. А.Г. Шнитке г. Энгельса	28,81	44,6	Допустимый	0	0

Код ОО	Краткое наименование общеобразовательной организации	Доля обучающихся, в отношении которых проводилась оценка функциональной грамотности, %	Средневзвешенный процент выполнения заданий ВПР, оценивающих функциональную грамотность	Уровень развития функциональной грамотности	Количество учителей, которые используют ресурсы банка заданий по функциональной грамотности на платформе РЭШ	Количество учителей, прошедших КПК по теме «Развитие функциональной грамотности обучающихся»
238017	МАОУ Образовательный центр им. М.М. Расковой г. Энгельса	33,10	39,3	Допустимый	0	0
238023	МОУ СОШ № 4 г. Энгельса	30,97	39,3	Допустимый	0	1
238027	МОУ СОШ № 30 г. Энгельса	32,05	35,7	Допустимый	0	0
238033	МОУ СОШ № 5 г. Энгельса	32,67	39,3	Допустимый	0	0
238043	МОУ СОШ № 9 г. Энгельса	29,20	37,5	Допустимый	0	0
238044	МОУ ООШ № 10 г. Энгельса	35,33	41,7	Допустимый	0	0
238047	МОУ СОШ № 32 г. Энгельса	32,12	37,5	Допустимый	0	0
238053	МОУ СОШ № 12 г. Энгельса	33,93	39,3	Допустимый	0	0
238063	МОУ СОШ № 16 г. Энгельса	26,08	41,1	Допустимый	0	0
238064	МОУ СОШ № 26 г. Энгельса		39,3	Допустимый	0	0
238073	МОУ СОШ № 18 г. Энгельса	31,07	39,3	Допустимый	0	2
238074	МОУ ООШ п. Анисовский Энгельского района	29,35	45,8	Допустимый	0	0
238083	МОУ СОШ № 19 г. Энгельса	31,80	39,3	Допустимый	0	0
238084	МОУ ООШ с. Квасниковка Энгельского района	21,47	56,3	Средний	0	0
238093	МОУ СОШ № 20 г. Энгельса	32,41	41,1	Допустимый	2	0
238094	МОУ ООШ с. Безмянное Энгельского района	33,12	37,5	Допустимый	0	0
238103	МОУ СОШ № 21 Энгельского района	34,22	37,5	Допустимый	0	0

Код ОО	Краткое наименование общеобразовательной организации	Доля обучающихся, в отношении которых проводилась оценка функциональной грамотности, %	Средневзвешенный процент выполнения заданий ВПР, оценивающих функциональную грамотность	Уровень развития функциональной грамотности	Количество учителей, которые используют ресурсы банка заданий по функциональной грамотности на платформе РЭШ	Количество учителей, прошедших КПК по теме «Развитие функциональной грамотности обучающихся»
238104	МОУ ООШ п. Лощинный Энгельского района	23,17	52,1	Средний	0	1
238113	МАОУ СОШ № 7 г. Энгельса	30,19	37,5	Допустимый	0	2
238114	МОУ ООШ с. Ленинское Энгельского района	23,58	47,9	Допустимый	0	0
238123	МОУ СОШ № 24 г. Энгельса	33,23	35,7	Допустимый	0	0
238124	МОУ ООШ с. Подстепное Энгельского района	38,46	47,9	Допустимый	0	1
238133	МОУ СОШ № 31 г. Энгельса	33,19	35,7	Допустимый	0	0
238134	МАОУ ООШ с. Степное Энгельского района	34,88	47,9	Допустимый	0	2
238143	МОУ СОШ им. Ю.А. Гагарина г. Энгельса	29,31	33,9	Допустимый	2	0
238144	МОУ ООШ с. Титоренко Энгельского района	31,25	41,7	Допустимый	0	0
238153	МОУ СОШ № 33 г. Энгельса	33,50	37,5	Допустимый	0	0
238154	МОУ ООШ п. Калинино Энгельского района	40,00	43,8	Допустимый	0	0
238163	МОУ СОШ № 42 г. Энгельса	34,79	41,1	Допустимый	0	0
238164	МОУ ООШ п. Прибрежный Энгельского района	20,54	60,4	Средний	0	0

Код ОО	Краткое наименование общеобразовательной организации	Доля обучающихся, в отношении которых проводилась оценка функциональной грамотности, %	Средневзвешенный процент выполнения заданий ВПР, оценивающих функциональную грамотность	Уровень развития функциональной грамотности	Количество учителей, которые используют ресурсы банка заданий по функциональной грамотности на платформе РЭШ	Количество учителей, прошедших КПК по теме «Развитие функциональной грамотности обучающихся»
238173	МОУ СОШ п. Бурный Энгельского района	37,38	44,6	Допустимый	0	0
238174	МОУ ООШ с. Старицкое Энгельского района	17,39	35,4	Допустимый	0	1
238183	МОУ СОШ с. Березовка Энгельского района	33,84	44,6	Допустимый	0	1
238184	МОУ ООШ п. Взлетный Энгельского района	36,49	52,1	Средний	0	1
238193	МОУ СОШ с. Воскресенка Энгельского района	39,58	39,3	Допустимый	0	0
238203	МОУ СОШ с. Генеральское Энгельского района	28,99	39,3	Допустимый	2	0
238213	МОУ СОШ с. Заветное Энгельского района	38,03	37,5	Допустимый	0	0
238223	МОУ СОШ с. Зелёный Дол Энгельского района	34,11	42,9	Допустимый	1	2
238233	МОУ СОШ с. Красный Яр Энгельского района	36,65	41,1	Допустимый	1	0
238243	МОУ СОШ с. Кирово Энгельского района	36,84	37,5	Допустимый	0	1
238253	МОУ СОШ п. Коминтерн Энгельского	35,06	37,5	Допустимый	0	0

Код ОО	Краткое наименование общеобразовательной организации	Доля обучающихся, в отношении которых проводилась оценка функциональной грамотности, %	Средневзвешенный процент выполнения заданий ВПР, оценивающих функциональную грамотность	Уровень развития функциональной грамотности	Количество учителей, которые используют ресурсы банка заданий по функциональной грамотности на платформе РЭШ	Количество учителей, прошедших КПК по теме «Развитие функциональной грамотности обучающихся»
	района					
238263	МОУ СОШ п. Придорожный Энгельсского района	33,99	37,5	Допустимый	0	0
238273	МОУ СОШ с. Липовка Энгельсского района	32,24	35,7	Допустимый	0	2
238283	МОУ СОШ п. Новопушкинское Энгельсского района	32,64	39,3	Допустимый	0	1
238293	МОУ СОШ п. им. К. Маркса Энгельсского района	34,71	42,9	Допустимый	0	2
238303	МОУ СОШ п. Пробуждение Энгельсского района	33,18	33,9	Допустимый	0	0
238313	МОУ СОШ с. Терновка Энгельсского района	28,40	48,2	Допустимый	0	2
238323	МОУ СОШ с. Узморье Энгельсского района	32,77	33,9	Допустимый	1	0
238333	МОУ СОШ с. Широкополье Энгельсского района	29,35	37,5	Допустимый	3	0
238343	МОУ СОШ с. Шумейка Энгельсского района	26,09	42,9	Допустимый	3	0
238353	МОУ СОШ Патриот г. Энгельса	30,44	42,9	Допустимый	0	0
238363	МОУ СОШ № 3 г. Энгельса	30,04	33,9	Допустимый	0	0

Код ОО	Краткое наименование общеобразовательной организации	Доля обучающихся, в отношении которых проводилась оценка функциональной грамотности, %	Средневзвешенный процент выполнения заданий ВПР, оценивающих функциональную грамотность	Уровень развития функциональной грамотности	Количество учителей, которые используют ресурсы банка заданий по функциональной грамотности на платформе РЭШ	Количество учителей, прошедших КПК по теме «Развитие функциональной грамотности обучающихся»
238373	МАОУ СОШ № 29 г. Энгельса	32,88	35,7	Допустимый	0	2
239013	МОУ СОШ № 12 г. Шиханы	33,39	35,7	Допустимый	0	0
240013	МОУ СОШ № 2 ЗАТО Светлый	27,51	46,4	Допустимый	0	0
240023	МОУ СОШ № 3 ЗАТО Светлый	39,17	39,3	Допустимый	0	0
241015	МАОУ Гимназия № 2 г. Саратова	35,21	46,4	Допустимый	0	0
241026	МАОУ Лицей гуманитарных наук г. Саратова	34,89	44,6	Допустимый	0	0
241036	МАОУ ФТЛ № 1 г. Саратова	43,09	47,5	Допустимый	0	0
241046	МАОУ Инженерный лицей г. Саратова	27,65	35,7	Допустимый	0	0
241802	МАОУ Прогимназия № 237 Семицветик г. Саратова	22,42	4,2	Минимальный	0	0
242013	МОУ СОШ № 6 г. Саратова	32,58	41,1	Допустимый	0	0
242015	МАОУ Гимназия № 1 г. Саратова	33,59	51,8	Средний	0	0
242016	МОУ Лицей № 2 г. Саратова	30,02	46,4	Допустимый	0	0
242017	МОУ СОШ № 95 с УИОП г. Саратова	29,93	37,5	Допустимый	0	0
242023	МОУ СОШ № 7 г. Саратова	33,77	39,3	Допустимый	0	0
242026	МАОУ Лицей № 3 им. А.С. Пушкина г. Саратова	30,82	39,3	Допустимый	0	0
242036	МАОУ Лицей № 62 г. Саратова	31,02	50	Допустимый	0	0
242043	МОУ СОШ № 45 г. Саратова	37,52	35,7	Допустимый	0	0
242053	МОУ СОШ № 82 г. Саратова	37,08	41,1	Допустимый	0	0

Код ОО	Краткое наименование общеобразовательной организации	Доля обучающихся, в отношении которых проводилась оценка функциональной грамотности, %	Средневзвешенный процент выполнения заданий ВПР, оценивающих функциональную грамотность	Уровень развития функциональной грамотности	Количество учителей, которые используют ресурсы банка заданий по функциональной грамотности на платформе РЭШ	Количество учителей, прошедших КПК по теме «Развитие функциональной грамотности обучающихся»
242063	МОУ СОШ № 97 г. Саратова	32,38	37,5	Допустимый	0	0
243013	МОУ СОШ № 8 г. Саратова	35,76	37,5	Допустимый	0	0
243015	МАОУ Гимназия № 4 г. Саратова	31,77	44,6	Допустимый	0	0
243016	МОУ Лицей № 4 г. Саратова	31,88	39,3	Допустимый	0	0
243023	МОУ СОШ № 9 г. Саратова	38,01	33,9	Допустимый	0	0
243025	МОУ Гимназия № 7 г. Саратова	29,81	39,3	Допустимый	0	0
243026	МОУ ЛПН г. Саратова	60,37	50	Допустимый	0	0
243033	МОУ СОШ № 10 г. Саратова	33,55	37,5	Допустимый	0	0
243035	МОУ РПКГ г. Саратова	34,39	42,9	Допустимый	0	0
243036	МОУ Лицей № 107 г. Саратова	30,93	42,9	Допустимый	0	0
243043	МОУ СОШ № 11 г. Саратова	30,15	41,1	Допустимый	0	0
243045	МОУ НТГ г. Саратова	33,75	39,3	Допустимый	0	0
243046	МОУ ГЭЛ г. Саратова	31,04	42,9	Допустимый	0	0
243053	МОУ СОШ № 66 им. Н.И. Вавилова г. Саратова	27,62	44,6	Допустимый	0	0
244013	МОУ СОШ № 1 г. Саратова	30,00	42,9	Допустимый	0	0
244015	МАОУ Гимназия № 3 г. Саратова	39,10	46,4	Допустимый	0	0
244016	МАОУ Лицей № 37 г. Саратова	32,07	48,2	Допустимый	0	0
244017	МОУ СОШ № 18 УИП г. Саратова	35,10	41,1	Допустимый	0	0
244027	МОУ СОШ № 2 УИП им. В.П. Тихонова г. Саратова	39,90	37,5	Допустимый	0	0

Код ОО	Краткое наименование общеобразовательной организации	Доля обучающихся, в отношении которых проводилась оценка функциональной грамотности, %	Средневзвешенный процент выполнения заданий ВПР, оценивающих функциональную грамотность	Уровень развития функциональной грамотности	Количество учителей, которые используют ресурсы банка заданий по функциональной грамотности на платформе РЭШ	Количество учителей, прошедших КПК по теме «Развитие функциональной грамотности обучающихся»
244033	МОУ СОШ № 77 г. Саратова	31,56	41,1	Допустимый	0	0
245014	МОУ ООШ № 14 г. Саратова	36,31	41,7	Допустимый	0	0
245015	МАОУ Гимназия № 31 г. Саратова	33,52	41,1	Допустимый	0	0
245016	МАОУ ЛМИ г. Саратова	39,74	39,3	Допустимый	2	0
245024	МОУ ООШ № 17 г. Саратова	30,41	52,1	Средний	0	0
245026	МАОУ Лицей Солярис г. Саратова	28,36	39,3	Допустимый	0	0
245033	МАОУ СОШ № 21 г. Саратова	32,81	42,9	Допустимый	0	0
245036	МАОУ Лицей Звезда г. Саратова	24,69	37,5	Допустимый	0	0
245043	МОУ СОШ № 24 г. Саратова	39,32	35,7	Допустимый	0	0
245053	МАОУ СОШ № 51 г. Саратова	34,24	48,2	Допустимый	0	0
245063	МОУ СОШ № 54 г. Саратова	33,68	44,6	Допустимый	0	0
245073	МОУ СОШ № 67 им. О. И. Янковского г. Саратова	33,05	37,5	Допустимый	0	0
245083	МОУ СОШ № 70 г. Саратова	31,34	42,9	Допустимый	0	0
245093	МОУ СОШ № 71 г. Саратова	31,07	46,4	Допустимый	0	0
245103	МОУ СОШ № 73 г. Саратова	33,57	39,3	Допустимый	0	0
245113	МОУ СОШ № 93 им. М.М. Расковой г. Саратова	35,87	41,1	Допустимый	0	0
245123	МАОУ СОШ Аврора г. Саратова	22,99	37,5	Допустимый	1	0
245802	МАОУ Прогимназия Кристаллик г. Саратова	14,71	4,2	Минимальный	0	0

Код ОО	Краткое наименование общеобразовательной организации	Доля обучающихся, в отношении которых проводилась оценка функциональной грамотности, %	Средневзвешенный процент выполнения заданий ВПР, оценивающих функциональную грамотность	Уровень развития функциональной грамотности	Количество учителей, которые используют ресурсы банка заданий по функциональной грамотности на платформе РЭШ	Количество учителей, прошедших КПК по теме «Развитие функциональной грамотности обучающихся»
245812	МАОУ Прогимназия Олимпионик г. Саратова	24,51	4,2	Минимальный	0	0
246012	МОУ НОШ № 78 г. Саратова	29,33	4,2	Минимальный	0	0
246013	МОУ СОШ № 41 г. Саратова	31,71	37,5	Допустимый	0	0
246015	МАОУ Гимназия № 87 г. Саратова	37,40	39,3	Допустимый	0	0
246016	МАОУ Лицей № 36 г. Саратова	31,38	41,1	Допустимый	0	0
246022	МОУ НОШ № 88 г. Саратова	30,50	4,2	Минимальный	0	0
246023	МОУ СОШ № 44 г. Саратова	28,45	48,2	Допустимый	0	0
246025	МАОУ Гимназия № 108 г. Саратова	29,49	41,1	Допустимый	0	0
246026	МОУ Лицей № 47 г. Саратова	32,91	39,3	Допустимый	0	0
246027	МОУ СОШ № 63 с УИП г. Саратова	33,31	37,5	Допустимый	1	0
246032	МОУ НОШ N 238 г. Саратова	24,80	4,2	Минимальный	0	0
246033	МОУ СОШ № 46 г. Саратова	29,81	41,1	Допустимый	2	0
246035	МОУ Гимназия № 89 г. Саратова	32,34	37,5	Допустимый	0	0
246036	МОУ Лицей № 50 г. Саратова	32,17	39,3	Допустимый	0	0
246043	МОУ СОШ № 48 г. Саратова	35,45	37,5	Допустимый	0	0
246045	МОУ Гимназия № 75 г. Саратова	32,13	33,9	Допустимый	0	0
246046	МАОУ МБЛ г. Саратова	26,58	39,3	Допустимый	0	0
246053	МОУ СОШ № 49 г. Саратова	33,68	39,3	Допустимый	0	0
246056	МОУ Лицей № 56 г. Саратова	31,89	35,7	Допустимый	0	0
246063	МОУ СОШ №52 г. Саратова	31,64	41,1	Допустимый	0	0

Код ОО	Краткое наименование общеобразовательной организации	Доля обучающихся, в отношении которых проводилась оценка функциональной грамотности, %	Средневзвешенный процент выполнения заданий ВПР, оценивающих функциональную грамотность	Уровень развития функциональной грамотности	Количество учителей, которые используют ресурсы банка заданий по функциональной грамотности на платформе РЭШ	Количество учителей, прошедших КПК по теме «Развитие функциональной грамотности обучающихся»
246073	МОУ СОШ № 55 г. Саратова	32,69	41,1	Допустимый	0	0
246083	МОУ СОШ № 60 г. Саратова	35,19	39,3	Допустимый	1	0
246093	МОУ СОШ № 61 г. Саратова	31,58	41,1	Допустимый	0	0
246103	МОУ СОШ № 72 г. Саратова	33,83	35,7	Допустимый	2	0
246123	МОУ СОШ № 76 г. Саратова	33,24	35,7	Допустимый	2	0
246133	МОУ СОШ № 86 г. Саратова	32,30	39,3	Допустимый	0	0
246153	МОУ СОШ № 94 г. Саратова	33,33	42,9	Допустимый	0	0
246163	МОУ СОШ № 100 г. Саратова	29,53	35,7	Допустимый	0	0
246173	МОУ СОШ № 101 г. Саратова	31,76	35,7	Допустимый	0	0
246183	МОУ СОШ № 102 г. Саратова	36,69	35,7	Допустимый	0	0
246193	МОУ СОШ № 103 г. Саратова	30,37	39,3	Допустимый	0	0
246203	МОУ СОШ № 105 г. Саратова	30,05	35,7	Допустимый	0	0
246213	МОУ СОШ № 57 г. Саратова	31,40	41,1	Допустимый	0	0
246223	МОУ СОШ № 64 г. Саратова	34,89	37,5	Допустимый	0	0
246233	МОУ СОШ № 69 г. Саратова	38,96	32,1	Допустимый	0	0
247013	МОУ СОШ № 5 г. Саратова	28,96	37,5	Допустимый	0	0
247015	МОУ Гимназия № 5 г. Саратова	33,36	41,1	Допустимый	0	0
247016	МБОУ Лицей № 15 г. Саратова	37,39	44,6	Допустимый	0	0
247018	МКОУ В(С)ОШ № 9 г. Саратов	84,13	45	Допустимый	0	0
247023	МБОУ СОШ № 23 г. Саратова	31,99	39,3	Допустимый	0	0
247024	МОУ ООШ № 26 г. Саратова	29,72	47,9	Допустимый	0	0

Код ОО	Краткое наименование общеобразовательной организации	Доля обучающихся, в отношении которых проводилась оценка функциональной грамотности, %	Средневзвешенный процент выполнения заданий ВПР, оценивающих функциональную грамотность	Уровень развития функциональной грамотности	Количество учителей, которые используют ресурсы банка заданий по функциональной грамотности на платформе РЭШ	Количество учителей, прошедших КПК по теме «Развитие функциональной грамотности обучающихся»
247025	МОУ Гимназия № 58 г. Саратова	31,23	35,7	Допустимый	0	0
247026	МОУ Лицей № 53 г. Саратова	25,87	35,7	Допустимый	0	0
247027	МОУ СОШ № 59 с УИП г. Саратова	32,03	39,3	Допустимый	0	0
247033	МОУ СОШ № 38 г. Саратова	32,76	39,3	Допустимый	0	0
247035	МОУ Гимназия № 34 г. Саратова	28,70	37,5	Допустимый	0	0
247043	МОУ СОШ № 40 г. Саратова	32,71	39,3	Допустимый	0	0
247044	МОУ ООШ № 78 г. Саратова	31,57	43,8	Допустимый	0	0
247053	МОУ СОШ № 43 г. Саратова	37,64	37,5	Допустимый	0	0
247054	МОУ ООШ № 81 г. Саратова	30,99	45,8	Допустимый	0	0
247073	МОУ СОШ № 83 г. Саратова	32,31	46,4	Допустимый	0	0
247074	МБОУ ООШ № 91 г. Саратова	34,16	43,8	Допустимый	0	0
247083	МОУ СОШ № 84 г. Саратова	31,39	35,7	Допустимый	0	0
247084	МБОУ ООШ № 104 г. Саратова	24,24	45,8	Допустимый	0	0
247093	МОУ СОШ № 106 г. Саратова	29,00	39,3	Допустимый	0	0
247094	МАОУ ООШ п.ц.у. совхоза 15 лет Октября Заводского района г.Саратова	26,42	37,5	Допустимый	0	0
247103	МОУ СОШ № 22 г. Саратова	32,47	37,5	Допустимый	0	0
247113	МБОУ СОШ № 16 г. Саратова	38,40	35,7	Допустимый	0	0
247123	МБОУ СОШ № 90 г. Саратова	33,56	37,5	Допустимый	0	0
247133	МОУ СОШ № 39 г. Саратова	25,92	33,9	Допустимый	0	0
247143	МОУ СОШ с. Багаевка Заводского	32,78	33,9	Допустимый	0	0

Код ОО	Краткое наименование общеобразовательной организации	Доля обучающихся, в отношении которых проводилась оценка функциональной грамотности, %	Средневзвешенный процент выполнения заданий ВПР, оценивающих функциональную грамотность	Уровень развития функциональной грамотности	Количество учителей, которые используют ресурсы банка заданий по функциональной грамотности на платформе РЭШ	Количество учителей, прошедших КПК по теме «Развитие функциональной грамотности обучающихся»
	района г. Саратова					
247153	МАОУ СОШ п. Красный Текстильщик Заводского района г.Саратова	32,29	35,7	Допустимый	0	0
247163	МАОУ СОШ с. Поповка Заводского района г. Саратова	26,00	32,1	Допустимый	0	0
247173	МАОУ СОШ с. Рыбушка Заводского района г.Саратова	39,06	32,1	Допустимый	0	0
247183	МАОУ СОШ п. Сергиевский Заводского района г. Саратова	38,26	32,1	Допустимый	0	0
247193	МАОУ СОШ с. Синенькие Заводского района г. Саратова	33,33	32,1	Допустимый	0	0
248013	МОУ СОШ МО п. Михайловский	34,05	37,5	Допустимый	0	0
249012	ГБОУ СО Школа-интернат г. Пугачева	37,35	33,9	Допустимый	0	0
249013	ГБОУ СО Санаторная школа- интернат г. Калининска	42,65	39,3	Допустимый	0	0
249022	ГБОУ СО Школа-интернат г. Хвалынска	46,25	32,1	Допустимый	0	0
249023	ГБОУ СО Санаторная школа-интернат г. Петровска	35,92	32,1	Допустимый	0	0
249032	ГБОУ СО СКШ № 1 им. Б.Н. Ерёмину г. Саратова	41,77	42,5	Допустимый	0	0

Код ОО	Краткое наименование общеобразовательной организации	Доля обучающихся, в отношении которых проводилась оценка функциональной грамотности, %	Средневзвешенный процент выполнения заданий ВПР, оценивающих функциональную грамотность	Уровень развития функциональной грамотности	Количество учителей, которые используют ресурсы банка заданий по функциональной грамотности на платформе РЭШ	Количество учителей, прошедших КПК по теме «Развитие функциональной грамотности обучающихся»
249033	ГБОУ СО СОШ п. Алексеевка Хвалынского района	33,03	35,7	Допустимый	0	0
249042	ГБОУ СО СКШ № 2 им. В.В. Талалихина г. Саратова	37,72	47,5	Допустимый	0	0
249046	ГАОУ СО Лицей-интернат 64 г. Саратова	76,35	42,5	Допустимый	1	0
249051	ГБОУ СО СОШ с. Белогорное Вольского района	44,25	35,7	Допустимый	0	0
250183	ГПОУ СОКИ г. Саратова	32,98	45	Допустимый	0	0
252013	ЧОУ СОШ ЭЕКО г. Саратова	34,15	32,1	Допустимый	0	0
252015	ЧОУ Гимназия гуманитарных наук г. Саратова	20,48	50	Допустимый	0	0
252025	Хвалынская православная классическая гимназия во имя Святого мученика Александра Медема - структурное подразделение ГБОУ СО СОШ п. Алексеевка Хвалынского района имени В. М. Пашина	33,33	42,9	Допустимый	0	0
252035	ЧОУ Православная гимназия г. Саратова	31,09	42,9	Допустимый	0	0
252106	Лицей-интернат № 5 ОАО РЖД	33,01	35,7	Допустимый	1	0

Код ОО	Краткое наименование общеобразовательной организации	Доля обучающихся, в отношении которых проводилась оценка функциональной грамотности, %	Средневзвешенный процент выполнения заданий ВПР, оценивающих функциональную грамотность	Уровень развития функциональной грамотности	Количество учителей, которые используют ресурсы банка заданий по функциональной грамотности на платформе РЭШ	Количество учителей, прошедших КПК по теме «Развитие функциональной грамотности обучающихся»
	г. Красный Кут					
252126	ЧОУ ЛИЕН г. Саратова	46,49	33,9	Допустимый	0	0
252802	ЧОУ Прогимназия Д.А.Р. г. Саратова	13,73	4,2	Минимальный	0	0
252812	ЧОУ Прогимназия Идеал г. Саратова	16,28	12,5	Минимальный	0	0
253013	ФГКОУ СОШ № 24 г. Вольска	32,28	33,9	Допустимый	0	0
253023	ФГКОУ СОШ № 152 Энгельсского района	32,96	35,7	Допустимый	0	0

Результаты анализа, представленные в таблице 2, показывают наличие некоторого образовательного неравенства. Необходимо подчеркнуть, набор заданий, характеризующий развитие функциональной грамотности (приложение 1) может быть использован только в целом без разделения на отдельные виды грамотности в соответствии с «Методическими рекомендациями по развитию механизмов управления качеством образования (проект) <https://fioco.ru/ru/muko>

Таблица 2

Наличие образовательного неравенства
по результатам региональной оценки функциональной грамотности

	Функциональная грамотность
Разница между 25% лучших и 25% худших результатов ОО	4180
Отношение среднего результата 25% лучших ОО к 25% худших ОО	1,65

В соответствии с паспортом национального проекта «Образование»⁴ в 2019 году в Саратовской области проводилась оценка качества общего образования на основе «Методологии и критериев оценки качества общего образования в общеобразовательных организациях на основе практики международных исследований качества подготовки обучающихся» - «PISA для школ». Поскольку данное исследование основывается на международной оценке образовательных достижений учащихся PISA, результаты региона можно сравнить с результатами образовательных учреждений из более чем 80 стран, которые участвовали в различных циклах исследования PISA.

В региональной оценке по модели PISA в 2019 году в Саратовской области приняли участие 114 образовательных организаций (ОО), в итоговых расчетах учитывались данные 3 879 учащихся. Среди них 63% девятиклассников, каждый четвертый – 25% – учащийся старших классов, а 11% обучались по программе среднего профессионального образования (СПО).

Средние баллы по Саратовской области представлены в таблице 3. По каждому из видов грамотности результаты региона сопоставимы с результатами по России, таблица 3.

Таблица 3

Результаты региональной оценки по модели PISA

⁴ Паспорт национального проекта «Образование» (утв. президиумом Совета при Президенте Российской Федерации по стратегическому развитию и национальным проектам, протокол от 24 декабря 2018 года № 16)

	Грамотность		
	Читательская	Математическая	Естественнонаучная
	<i>Средние баллы</i>		
Саратовская область	486	477	475
Россия	488	483	479
	<i>Доля ОО, результат которых...</i>		
Ниже российского результата	24%	31%	22%
Сопоставим с российским результатом	51%	54%	59%
Выше российского результата	25%	15%	19%

Положение региона в рейтингах стран, составленных по результатам основного исследования PISA – 2018, представлено в таблице 4.

Таблица 4

Результаты Саратовской области по видам функциональной грамотности в сравнении с результатами исследования PISA-2018

	Средний балл	Место среди других участников
Читательская грамотность	486	25-26
Математическая грамотность	477	37-38
Естественнонаучная грамотность	475	35

В региональной оценке по модели PISA, так же, как и в оригинальном исследовании PISA, выделяют шесть уровней для каждого вида грамотности, где шестой уровень – самый высокий, а второй является пороговым, недостижение которого свидетельствует о недостаточно развитых базовых умениях. В Саратовской области 82% учащихся достигли и превысили пороговый уровень читательской грамотности. При этом число учащихся, достигших наивысших уровней читательской грамотности, составило 5%. В целом, хуже всего участники исследования справились с заданиями по естественнонаучной грамотности: 22% не дошли до порогового уровня грамотности и только 2% достигли высоких уровней. Распределение учащихся по уровням грамотности свидетельствует о результатах Саратовской области, сопоставимых со страной в целом (рисунок 2). От 18% до 24% не достигли пороговых уровней грамотностей (ниже базового уровня).



Рис.2. Распределение учащихся по уровням грамотности

Результаты анализа, представленные в таблице 5, показывают наличие некоторого образовательного неравенства. В развитии естественнонаучной грамотности оно проявляется в меньшей степени, чем в случае математической и читательской грамотности.

Таблица 5

Наличие образовательного неравенства
по результатам региональной оценки по модели PISA

	Читательская грамотность, балл	Математическая грамотность, балл	Естественнонаучная грамотность, балл
Разница между 25% лучших и 25% худших результатов ОО	3176	3161	2859
Отношение среднего результата 25% лучших ОО к 25% худших ОО	1,25	1,25	1,22

Выводы по результатам анализа:

В соответствии с проведённым анализом 5,7% респондентов (образовательных организаций) показали минимальный уровень сформированности функциональной грамотности у исследуемых групп обучающихся (4, 8, 9, 11 классы), что свидетельствует о недостаточно развитых базовых умениях.

При выполнении заданий ВПР, отражающих сформированность общеучебных умений по всем видам функциональной грамотности, обучающиеся показали, прежде всего, низкий уровень сформированности умение работать с информацией, представленной в различной форме (текстах, таблицах, диаграммах или рисунках).

Кроме того, причины не очень высоких результатов по направлениям функциональной грамотности у большинства обучающихся, участников исследования, могут быть связаны с тем, что в процессе обучения школьники практически не имеют опыта выполнения заданий междисциплинарного характера, а развитие общеучебных умений осуществляется преимущественно в границах учебных предметов; обучающиеся редко оказываются в жизненных ситуациях (в том числе моделируемых в процессе обучения), в которых им необходимо решать социальные, научные и личные задачи.

При исследовании кадрового потенциала оказалось, что в большинстве образовательных организаций (88,8%) учителя не используют ресурсы банка заданий по функциональной грамотности. Курсы повышения квалификации по теме «Развитие функциональной грамотности обучающихся» прошли учителя из 99 образовательных организаций (11,3% от общего количества исследуемых школ).

В целом по Саратовской области 94,3% образовательных организаций, участников исследования, достигли и превысили пороговый уровень функциональной грамотности. Однако «высокого» уровня (более 80% от максимально возможного количества баллов) не достигла ни одна образовательная организация в целом.

Рекомендации по результатам анализа:

Руководителям органов местного самоуправления, осуществляющим управление в сфере образования (муниципальным координаторам):

- тиражировать результаты анализа;
- включить в методическую работу тему «Формирование функциональной грамотности», направленную на повышение методической компетентности педагогов в области формирования ФГ учащихся в разных форматах: от программ повышения квалификации до практических семинаров и стажировок в школах, демонстрирующих высокие результаты.

Районным методическим службам (муниципальному координатору):

- детально проанализировать результаты образовательных организаций своего района, выявить группу проблемных ОО (см. таблицу 1), проанализировать причины возникших затруднений и наметить пути оказания помощи образовательным организациям в развитии функциональной грамотности (индивидуально или по кластерам в соответствии с уровнем развития функциональной грамотности);

– сравнить статистические данные по району со средним по региону в рамках одного кластера (средний, допустимый, минимальный уровень);

– проанализировать результаты и разработать план работы по повышению уровня функциональной грамотности учащихся, имеющих процент выполнения заданий в районе ниже, чем в регионе;

– выявить ОО с наиболее высокими показателями уровня функциональной грамотности и разработать систему мероприятий по обмену опытом.

Образовательным организациям, администрации ОО:

– проанализировать результаты по ОО. Выявить проблемы в отдельных классах, проанализировать причины затруднений и наметить пути оказания помощи;

– сравнить статистические данные по своей организации со средними по району и городу, разработать план работы по развитию уровня функциональной грамотности, имеющих уровень освоения в школе ниже, чем в районе;

– включить вопросы формирования функциональной грамотности в систему методической работы коллективов, дополнить разделы ООП и локальных актов, регулирующих систему оценки в ОО положениями, учитывающими результаты работ в формате PISA:

провести внутришкольное повышение квалификации педагогов, направленное на ознакомление с особенностями методологии и критериями оценки качества общего образования в общеобразовательных организациях на основе практики международных исследований качества подготовки обучающихся (диагностический инструментарий, концептуальные рамки и примеры заданий по каждому виду функциональной грамотности, используя ресурсы банка заданий по функциональной грамотности на платформе РЭШ);

при необходимости внести коррективы в разделы «Программа формирования УУД» и «Система оценки» в основной образовательной программе, усилив вопросы формирования УУД и диагностики метапредметных результатов.

изучить материалы данного анализа и базы данных оценки функциональной грамотности (документ в формате Excel) для системной работы по повышению результативности при выполнении подобных работ:

провести анализ типичных затруднений обучающихся по всем видам функциональной грамотности;

внести в педагогическую практику работы школы, систему оценки заданий в формате PISA;

ввести в систему преподавания отдельных предметов компетентностно-ориентированные задачи и темы, способствующие формированию функциональной грамотности;

использовать возможности программ внеурочной деятельности для расширения надпредметной сферы, включающей ключевые компетенции, соответствующие функциональной грамотности;

использовать потенциал современных образовательных технологий, отдельных методик, приемов и стратегий, формирующих метапредметные результаты и способствующих развитию функциональной грамотности.

принять участия в мероприятиях по обмену опытом в области формирования и оценки функциональной грамотности в районе;

выявить педагогов в своей ОО, которые успешно применяют методы и приемы формирования отдельных видов функциональной грамотности и организовать мастер-классы, открытые уроки, недели педагогического мастерства, направленные на внутришкольное повышение квалификации в области формирования и развития читательской, естественно-научной, математической и финансовой грамотности.

Педагогам:

проанализировать достижения обучающихся по каждому виду функциональной грамотности (читательской, естественно-научной, математической, финансовой). Выявить сильные и слабые стороны каждого ученика, используя аналитическую базу ВПР в соответствии с показателями по оценке функциональной грамотности (см. приложение к анализу);

использовать полученные данные для организации работы на уроке, во внеурочной деятельности, во время внеклассных мероприятий, классных часов, при распределении обязанностей в классе и т.д.;

продумать планирование программ внеурочной деятельности, направленных на формирование функциональной грамотности.

Показатель региональной программы мониторинговых исследований качества образования общеобразовательных организаций Саратовской области – «Сведения о развитии функциональной грамотности»

№ п/п	Показатели и их индикаторы	Анализируемые данные	Методика расчёта	Оценка в баллах
Показатель 13	Сведения о развитии функциональной грамотности			Максимум – 36 баллов (по сумме результатов КП п. 13)
13.1.	Численность обучающихся 4, 8, 9 классов с высоким уровнем сформированности функциональной грамотности, а именно, каждый из этих обучающихся успешно выполнил задания (получил максимальный балл) по предметам ВПР и ОГЭ из блоков:	УВ численности обучающихся 4, 8, 9 классов с высоким уровнем сформированности функциональной грамотности, а именно, каждый из этих обучающихся успешно выполнил задания (получил максимальный балл) по:	<p>((КП п.13.1.1.1.+ КП п.13.1.2.1. + КП п.13.1.3.1. + КП п.13.1.4.1.+ КП п.13.1.5.1. + КП п.13.1.6.1) / количество четвероклассников (участников ВПР)) * 100%</p> <p>((КП п.13.1.1.2.+ КП п.13.1.2.2. + КП п.13.1.3.2. + КП п.13.1.4.2.+ КП п.13.1.5.2. + КП п.13.1.6.2.) / количество восьмиклассников (участников ВПР)) *</p>	<p>80% - 100% - 8 от 50% до 80% - 6 от 20% до 50% - 4 менее 20% -2 отсутствие КП – 0</p> <p>80% - 100% - 8 от 50% до 80% - 6 от 20% до 50% - 4 менее 20% -2 отсутствие КП – 0</p>

			100% ((КП п.13.1.1.3.+ КП п.13.1.2.3. + КП п.13.1.3.3. + КП п.13.1.4.3.+ КП п.13.1.5.3. + КП п.13.1.6.3.) / количество девятиклассников (участников ВПР)) * 100%	80% - 100% - 8 от 50% до 80% - 6 от 20% до 50% - 4 менее 20% - 2 отсутствие КП - 0
13.1.1.1	читательская грамотность – 4 класс	русскому языку (ВПР 4 класс, задания №№ 8, 9, 15)	(КП п.13.1.1.1. / количество четвероклассников (участников ВПР)) * 100%	80% - 100% - 4 от 50% до 80% - 3 от 20% до 50% - 2 менее 20% - 1 отсутствие КП - 0
13.1.1.2.	читательская грамотность – 8 класс	русскому языку (ВПР 8 класс, задания №№ 7-10)	(КП п.13.1.1.1. / количество восьмиклассников (участников ВПР)) * 100%	80% - 100% - 4 от 50% до 80% - 3 от 20% до 50% - 2 менее 20% - 1 отсутствие КП - 0
13.1.1.3.	читательская грамотность – 9 класс	русскому языку (ОГЭ 9 класс, задания №№ 6, 8) литература (ОГЭ 9 класс, задания №№ 1, 2)	(КП п.13.1.1.2. / количество девятиклассников (участников ВПР)) * 100%	80% - 100% - 4 от 50% до 80% - 3 от 20% до 50% - 2 менее 20% - 1 отсутствие КП - 0
13.1.2.1.	математическая грамотность – 4 класс	математике (ВПР 4 класс, задания №№ 11, 12)	(КП п.13.1.2.1. / количество четвероклассников (участников ВПР)) *	80% - 100% - 4 от 50% до 80% - 3 от 20% до 50% - 2 менее 20% - 1

			100%	отсутствие КП - 0
13.1.2.2.	математическая грамотность – 8 класс	математике (ВПР 8 класс, задания №№ 6, 15, 16, 17, 18, 19)	(КП п.13.1.2.1. / количество восьмиклассников (участников ВПР)) * 100%	80% - 100% - 4 от 50% до 80% - 3 от 20% до 50% - 2 менее 20% - 1 отсутствие КП - 0
13.1.2.9.	математическая грамотность – 9 класс	математике (ОГЭ 9 класс, задания №№ 1 – 5, 10, 12, 14, 21)	(КП п.13.1.2.2. / количество девятиклассников (участников ВПР)) * 100%	80% - 100% - 4 от 50% до 80% - 3 от 20% до 50% - 2 менее 20% - 1 отсутствие КП - 0
13.1.3.1.	естественнонаучная грамотность – 4 класс	окружающий мир (ВПР 4 класс, задания №№ 2, 6, 8);	(КП п.13.1.3.1. / количество четвероклассников (участников ВПР)) * 100%	80% - 100% - 4 от 50% до 80% - 3 от 20% до 50% - 2 менее 20% - 1 отсутствие КП - 0
13.1.3.2.	естественнонаучная грамотность – 8 класс	физика (ВПР 8 класс, задания №№ 9, 11); химия (ВПР 8 класс, задания №№ 5, 6); биология (ВПР 8 класс, задания №№ 1, 12, 13); география (ВПР 8 класс, задания №№ 4 – 6, 8);	(КП п.13.1.3.1. / количество восьмиклассников (участников ВПР)) * 100%	80% - 100% - 4 от 50% до 80% - 3 от 20% до 50% - 2 менее 20% - 1 отсутствие КП - 0
13.1.3.3.	естественнонаучная грамотность – 9 класс	физика (ОГЭ 9 класс, задания №№ 17, 19 – 22); химия (ОГЭ 9 класс, задания № 19); биология (ОГЭ 9 класс, задания №№ 24, 26, 27 – 29); география (ОГЭ 9 класс, задания № 9 – 12, 27 – 30);	(КП п.13.1.3.2. / количество девятиклассников (участников ВПР)) * 100%	80% - 100% - 4 от 50% до 80% - 3 от 20% до 50% - 2 менее 20% - 1 отсутствие КП - 0

13.1.4.1.	финансовая грамотность – 4 класс	математика (ВПР 4 класс, задание № 5);	(КП п.13.1.4.1. / количество четвероклассников (участников ВПР)) * 100%	80% - 100% - 4 от 50% до 80% - 3 от 20% до 50% - 2 менее 20% - 1 отсутствие КП - 0
13.1.4.2.	финансовая грамотность – 8 класс	обществознание (ВПР 8 класс, задания №№ 3, 5, 8, 10);	(КП п.13.1.4.1. / количество восьмиклассников (участников ВПР)) * 100%	80% - 100% - 4 от 50% до 80% - 3 от 20% до 50% - 2 менее 20% - 1 отсутствие КП - 0
13.1.4.3.	финансовая грамотность – 9 класс	обществознание (ОГЭ 9 класс, задания №№ 5, 62);	(КП п.13.1.4.2. / количество девятиклассников (участников ВПР)) * 100%	80% - 100% - 4 от 50% до 80% - 3 от 20% до 50% - 2 менее 20% - 1 отсутствие КП - 0
13.1.5.1.	глобальные компетенции	Окружающий мир (ВПР 4 класс, задание №№ 9, 10);	(КП п.13.1.5.1. / количество четвероклассников (участников ВПР)) * 100%	80% - 100% - 4 от 50% до 80% - 3 от 20% до 50% - 2 менее 20% - 1 отсутствие КП - 0
13.1.5.2.	глобальные компетенции	обществознание (ВПР 8 класс, задание № 1);	(КП п.13.1.5.1. / количество восьмиклассников (участников ВПР)) * 100%	80% - 100% - 4 от 50% до 80% - 3 от 20% до 50% - 2 менее 20% - 1 отсутствие КП - 0
13.1.5.3.	глобальные компетенции	обществознание (ОГЭ 9 класс, задания №№ 12, 24);	(КП п.13.1.5.2. / количество девятиклассников (участников ВПР)) * 100%	80% - 100% - 4 от 50% до 80% - 3 от 20% до 50% - 2 менее 20% - 1 отсутствие КП - 0

13.1.6.1.	креативное мышление	математика (ВПР 4 класс, задания №№ 9,11);	(КП п.13.1.6.1. / количество четвероклассников (участников ВПР)) * 100%	80% - 100% - 4 от 50% до 80% - 3 от 20% до 50% - 2 менее 20% -1 отсутствие КП - 0
13.1.6.2.	креативное мышление	обществознание (ВПР 8 класс, задание № 10);	(КП п.13.1.6.1. / количество восьмиклассников (участников ВПР)) * 100%	80% - 100% - 4 от 50% до 80% - 3 от 20% до 50% - 2 менее 20% -1 отсутствие КП - 0
13.1.6.3.	креативное мышление	обществознание (ОГЭ 9 класс, задание № 24);	(КП п.13.1.6.2. / количество девятиклассников (участников ВПР)) * 100%	80% - 100% - 4 от 50% до 80% - 3 от 20% до 50% - 2 менее 20% -1 отсутствие КП - 0
13.2.	Позитивная динамика уровня обученности	«Успеваемость» по процедурам оценки качества образования (ВПР – 4 класс, ГИА-9, ГИА-11; русский язык, математика) в сравнении с прошлым периодом. Достижения обучающимися положительной динамики показателя «Успеваемость» в сравнении с предыдущим периодом .	кол-во «2» за текущий период – кол-во «2» за предыдущий период (отдельно по каждой параллели и предмету)	< 0 – 2 балла = 0 – 1 балл > – 0 Итоговый результат равен сумме баллов в каждой параллели по двум предметам (максимум 12 баллов)
13.3.	Позитивная динамика показателя «Качество знаний»	Качество знаний (КЗ) по процедурам оценки качества образования (ВПР 4 класс, ГИА-9. ГИА -11 русский язык, математика) в сравнении с прошлым периодом. ((сумма «4» и «5») / количество участников) *100% (отдельно по каждой параллели и предмету)	КЗтг/КЗпг, где КЗтг – качество знаний в текущем году, КЗпг - качество знаний в прошлом году	≥ 1 – 2 балла <1 – 0 Итоговый результат равен сумме баллов в каждой параллели по двум предметам (максимум 12 баллов)

13.4	Численность учителей, которые используют ресурсы банка заданий по функциональной грамотности на платформе РЭШ в общей численности педагогов, работающих по программе начального общего, основного общего и среднего общего образования в ОО	Доля учителей, которые используют ресурсы банка заданий по функциональной грамотности на платформе РЭШ	Выгрузка из личного кабинета регионального координатора работы по изучению состояния уровня развития функциональной грамотности (КП п.13.4. / (кол-во участников мониторинга/) * 100%	80% - 100% - 4 от 50% до 80% - 3 от 20% до 50% - 2 менее 20% - 1 отсутствие КП - 0
13.5	Количество учителей, прошедших КПК по теме «Развитие функциональной грамотности обучающихся»	Доля учителей, которые прошли обучение на КПК по функциональной грамотности в ГАУ СО СОИРО и других организациях	Выгрузка из личного кабинета регионального координатора работы по изучению состояния уровня развития функциональной грамотности Количество учителей, прошедших КПК /общему количеству учителей (без совместителей)	50% - 100% - 4 от 30% до 50% - 3 от 20% до 30% - 2 от 10% до 20% - 1 ниже 10% - 0

Максимальное количество баллов, которые могут получить общеобразовательные организации, сгруппированные по ступеням образования, реализуемым общеобразовательной организацией

Показатель	Максимальное количество баллов				
	Общее значение	Индексы группировки ¹			
		a.	b.	c.	d.
Сведения о развитии функциональной грамотности	36	20	36	28	12

¹Обозначения индексов группировок по ступеням образования, реализуемым общеобразовательной организацией:
Общее значение - для ОО, реализующих программы начального общего, основного общего и среднего общего образования (с 1 по 11 класс)

- a. для ОО, реализующих программы начального общего образования (1-4 классы);
- b. для ОО, реализующих программы начального общего, основного общего образования (1-9 классы);
- c. для ОО, реализующих программы основного общего и среднего общего образования (5-11 классы или 7-11 классы);
- d. для ОО, реализующих программы среднего общего образования (10-11 классы).